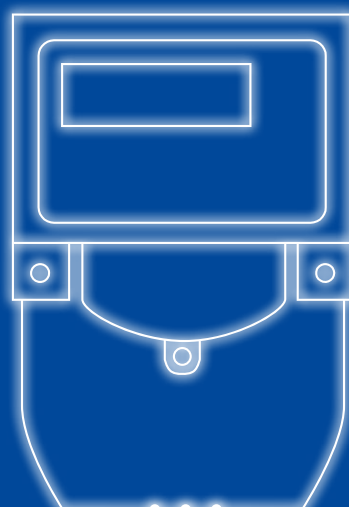


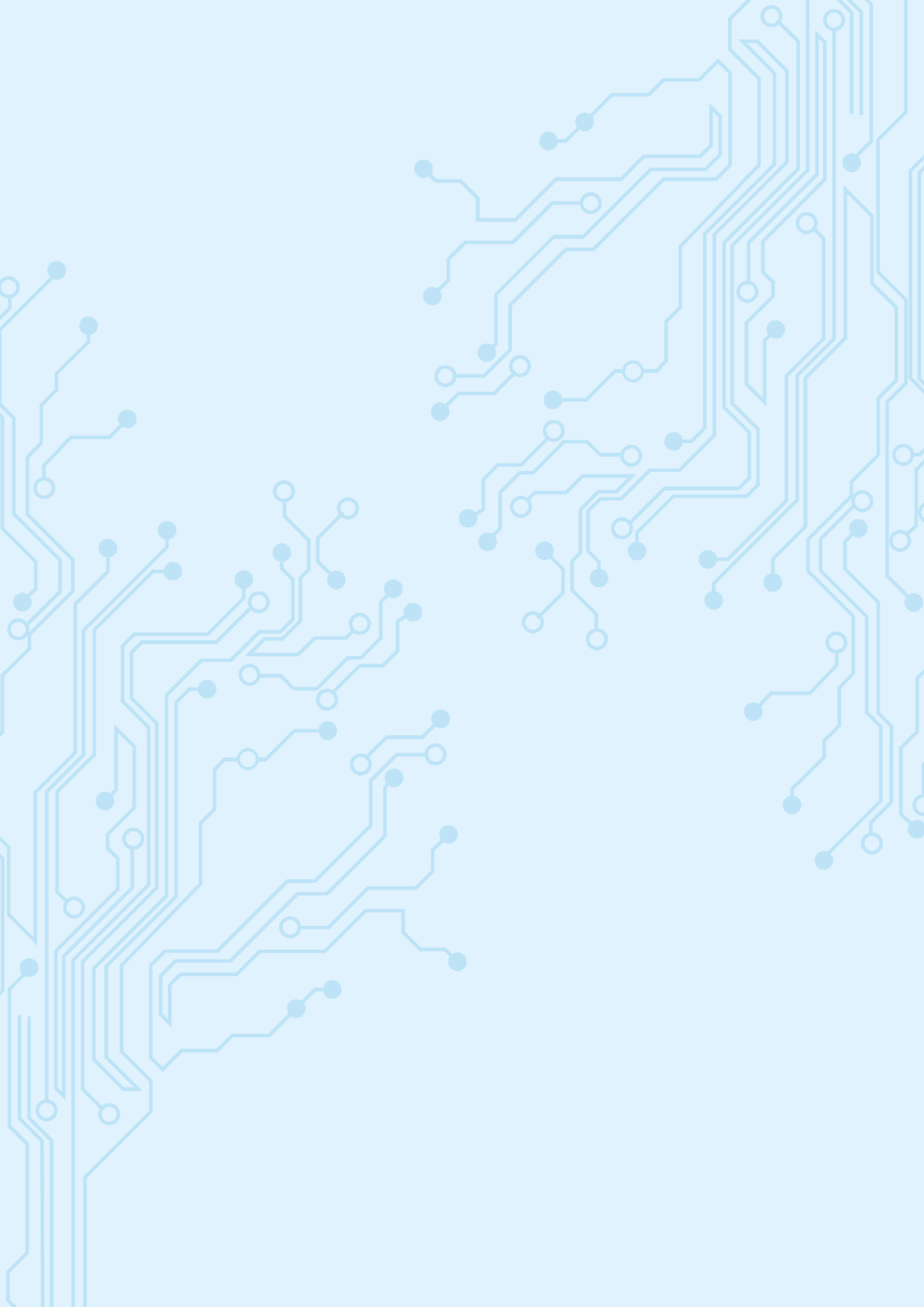


**СЧЕТЧИКИ ЭЛЕКТРИЧЕСКОЙ ЭНЕРГИИ
И ОБОРУДОВАНИЕ АИИС КУЭ**

МЕРКУРИЙ



2022



СОДЕРЖАНИЕ

ТЕХНОЛОГИИ ПЕРЕДАЧИ ДАННЫХ

- 6 PLC
- 7 GSM
- 8 NB-IoT
- 9 LoRaWAN
- 10 XNB

СЧЕТЧИКИ ЭЛЕКТРОЭНЕРГИИ

ТРЕХФАЗНЫЕ

- 12 Меркурий 234 ARTM с функциями телемеханики
- 14 Меркурий 234 ARTM
- 16 Меркурий 234 ART
- 18 Меркурий 238

ОДНОФАЗНЫЕ

- 20 Меркурий 204
- 22 Меркурий 208

ОБОРУДОВАНИЕ АИИС КУЭ

- 24 Меркурий 225.4 УСПД и PLC-роутер
- 27 Меркурий 225.4 контроллер телемеханики
- 28 Меркурий 225
- 29 Меркурий 228
- 30 Меркурий 250

С полным ассортиментом продукции можно ознакомиться на сайте компании



www.incotexcom.ru/catalogue



Производственные мощности:
4 завода в России и 1 в Болгарии



Офисы:
Москва, Рязань, Нижний Новгород, София



Дистрибьюторы – в Азербайджане, Армении, Белоруссии, Грузии, Казахстане, Таджикистане, Узбекистане, Болгарии, Венгрии, Греции, Германии, Польше, Румынии, Сербии, Хорватии, Анголе, Бенине, Зимбабве, Кении, Конго, Либерии, Намибии, Нигере, Танзании, Уганде, Аргентине, Чили и в других странах



Более **1200** типов продукции



Экспорт продукции **более чем в 30** стран мира



Внедрение в производство новейших технологий



Полный цикл производства оригинальных изделий собственной разработки



Сотрудничество с ведущими мировыми поставщиками электронных компонентов

ОСНОВНЫЕ НАПРАВЛЕНИЯ ДЕЯТЕЛЬНОСТИ



Системы учёта электроэнергии



Светодиодное освещение
LeaderLight® (INCOTEX Lighting)



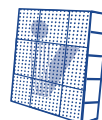
Электронное торговое оборудование



Драйверы с повышенной надёжностью,
в том числе с исключительной
эффективностью 0,99



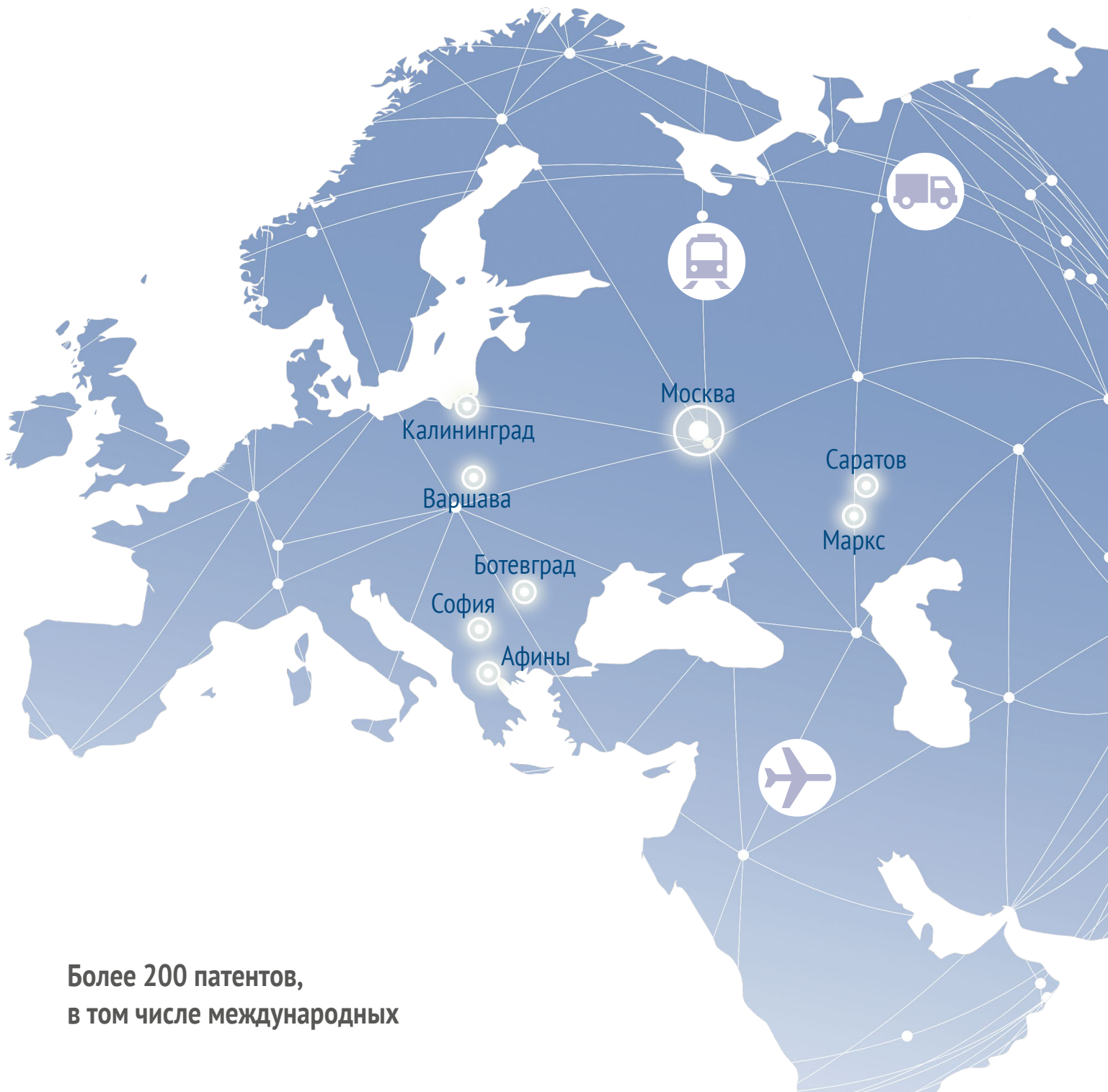
Системы управления
освещением **INCONet**



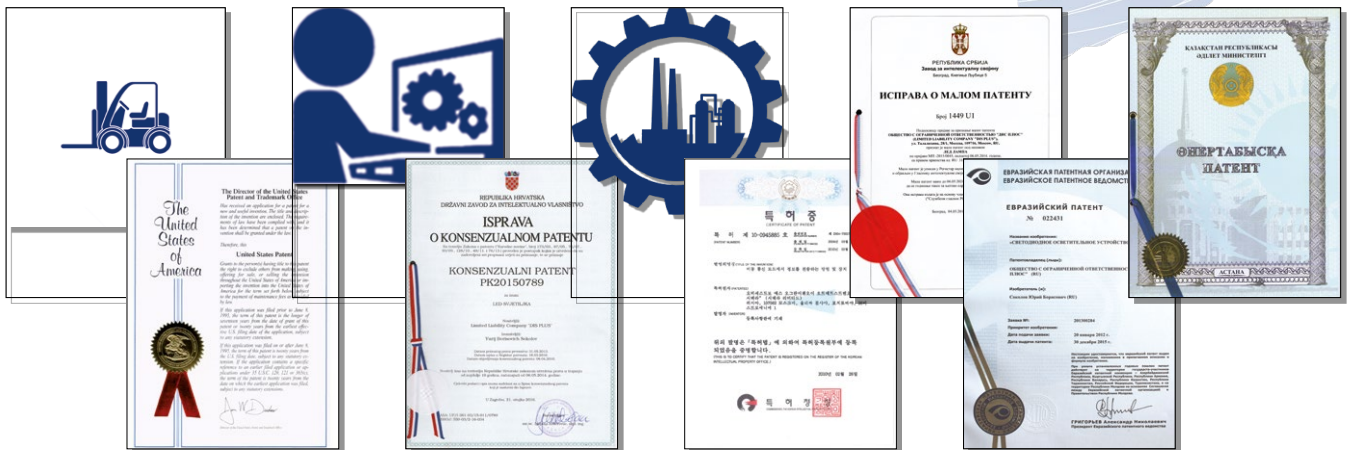
Системы отображения информации:
видеостены, видеозкраны,
информационные табло



Тахографы, таксометры



Более 200 патентов,
в том числе международных



Международная группа компаний INCOTEX Electronics Group (ГК «ИНКОТЕКС»), история которой насчитывает более 30 лет разработки и производства радиоэлектронной продукции, занимает одну из лидирующих позиций в сфере производства приборов учёта электрической энергии под торговой маркой **Меркурий®**.

ГК «ИНКОТЕКС» – самая продвинутая компания в России. На разработки, применённые в продукции, получено более 200 патентов, в том числе действующих в США, Индии, Корее, Германии и других странах. Компания имеет ряд торговых марок, более 200 лицензий и сертификатов России, стран Европы (СЕ) и других стран по отдельным продуктам и сериям товаров.

ГК «ИНКОТЕКС» постоянно расширяет ассортимент продукции, учитывая последние тенденции развития рынка, меняющиеся потребности клиентов и требования законодательства.

Производственные площади **ГК «ИНКОТЕКС»** составляют более 150 тыс. м² и обеспечивают полный цикл производства: от конструкторских разработок до выпуска в продажу готовых изделий.

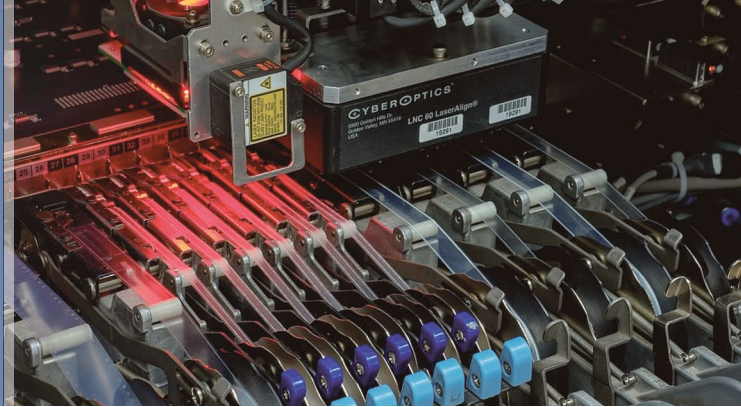
ГК «ИНКОТЕКС» – самая оснащённая в России компания с общим парком более 2 500 единиц новейшего производительного и качественного оборудования:

- 49 литьевых машин по пластмассе;
- 20 линий SMT (более 1,5 млн. компонентов в час);
- 9 линий селективной пайки;
- 6 обрабатывающих центров по металлу;
- 9 линий пайки волной;
- 4 экструзионные линии по пластмассе от 15 до 30 метров;
- 4 лазерные установки по пластмассе;
- 5 линий покраски металла и пластика;
- 5 роботов нанесения клеевых составов и заливки;
- 4 раскроечных автоматизированных станка по металлу;
- 3 широкоформатных лазера по металлу и др.

Вся продукция проходит многоуровневый контроль качества и полностью соответствует международным стандартам.

Система менеджмента качества аттестована на соответствие международному стандарту ISO 9001-2015, в том числе национальным: DQS (Германия), CISQ (Италия), AENOR (Испания) и ГОСТ Р (Россия).





При разработке счетчиков электроэнергии компания использует только передовые технологии. Электронные компоненты поставляются ведущими мировыми производителями. Для сборки и монтажа используется высокотехнологичное автоматизированное оборудование фирм JUKI, FUJI, UNIVERSAL.



Модельный ряд счетчиков Меркурий® насчитывает более 120 модификаций, начиная от простейших однофазных до многофункциональных, соответствующих требованиям постановления Правительства РФ от 19.06.2006 № 890, обеспечивающих измерение параметров качества электроэнергии, дистанционное отключение потребителей и имеющих различные интерфейсы сбора данных, такие как: PLC, RF, GSM, RS-485, CAN, Ethernet. Для интеграции в системы АИИС КУЭ счетчики поддерживают российские и международные стандарты протоколов обмена данными СПОДЭС, DLMS/COSEM.



Компания постоянно совершенствуется, внедряются технологии, позволяющие эффективно бороться с фальсификацией показаний. Счетчики имеют электронные пломбы, неразборные корпуса, два измерительных элемента, многоуровневую систему паролей, уникальные номерные заводские пломбы.



Предлагаем вам сделать выбор в пользу счетчиков Меркурий®, которые являются самыми популярными в России приборами учета электроэнергии.



PLC

НАЗНАЧЕНИЕ

Технологии PLC (Power Line Communication) обеспечивают передачу данных по силовым линиям электропитания. Существует несколько разных технологий PLC: для передачи данных по высоковольтным ЛЭП, для передачи данных телеметрии и широкополосной передачи данных по низковольтным сетям.



Для построения систем АИИС КУЭ используются технологии PLC, обеспечивающие узкополосную передачу данных в диапазоне частот CENELEC A (35 – 91 кГц, Россия и Европа), CENELEC B (98 – 122 кГц, некоторые страны Европы), FCC (155 – 487 кГц, США).

В настоящее время на рынке существуют стандартизованные технологии передачи данных PLC PRIME, G3-PLC, обеспечивающие сравнимые характеристики, а также ряд проприетарных технологий.

Варианты реализаций технологии PLC от компании Инкотекс:



PRIME: Технология является международным стандартом и используется огромным количеством производителей систем и приборов учета. Хорошо адаптирована к параметрам физической среды передачи данных, обеспечивает высокую скорость передачи данных (до 1 Мбит/с) и возможность мониторинга PLC-сети в режиме реального времени.

В технологии используется древовидная топология сети, в которой есть базовый узел (контроллер/роутер/УСПД) и служебные узлы (счетчики). Передача данных между служебным и базовым узлами допускает до 1024 ретрансляций. Перестроение маршрутов и ретрансляция выполняются автоматически.

Для взаимозаменяемости счетчиков разных производителей должна быть обеспечена совместимость на уровне протоколов обмена. Счетчики торговой марки Меркурий, использующие технологию PRIME, поддерживают стандартный протокол обмена СПОДЭС на основе DLMS/COSEM. Стандарт PRIME 1.4 обеспечивает наилучшее качество связи среди всех технологий.



PLC-II: Проприетарная, проверенная годами технология PLC, работающая в стандартном диапазоне CENELEC A. Технология представляет собой mesh-сеть с автоматическим перестроением маршрутов и автоматической ретрансляцией для увеличения дальности связи от концентратора до счетчиков электроэнергии. Технология

обладает относительно небольшой скоростью передачи данных, но высокой надежностью, подтвержденной продолжительной корректной работой сотен тысяч приборов учета в АИИС КУЭ на базе PLC-II. Технология оптимальна для развертывания локальных систем без повышенных требований к объемам собираемых данных и достаточна для построения АИИС КУЭ с функциями сбора суточных показаний, журналов событий и управления нагрузкой.



G3-PLC: Технология также является международным открытым стандартом, ориентированным на глобальное применение. Используется топология mesh-сети. По сравнению с PRIME скорость передачи данных существенно ниже, до 35 кбит/с (CENELEC)/128 кбит/с (ARIB).

Достоинства стандарта:

- передача IPv6-пакетов в сеть Интернет с возможностью доступа к каждому счетчику из любой точки мира;
- работа с различными типами оборудования, не только со счетчиками электроэнергии.

Средняя дальность связи (без ретрансляции) при использовании PLC составляет около 100 м, максимальная – 400 м. Дальность связи зависит от качества электрической сети (наличия скруток, множественных отпаек и др.) и наличия помех. Дальность связи практически не зависит от используемой технологии связи. Устаревшие системы обеспечивают меньшую дальность по сравнению с системами, работающими в нестандартном (запрещенном) частотном диапазоне или с превышением разрешенной мощности.

Дополнительные преимущества G3-PLC+RF Hybrid:

- увеличение помехоустойчивости и пропускной способности за счет «бесшовного» взаимного резервирования сред передачи данных;
- стабильная связь за счет автоматического выбора более качественного канала.

Преимущества технологий PLC

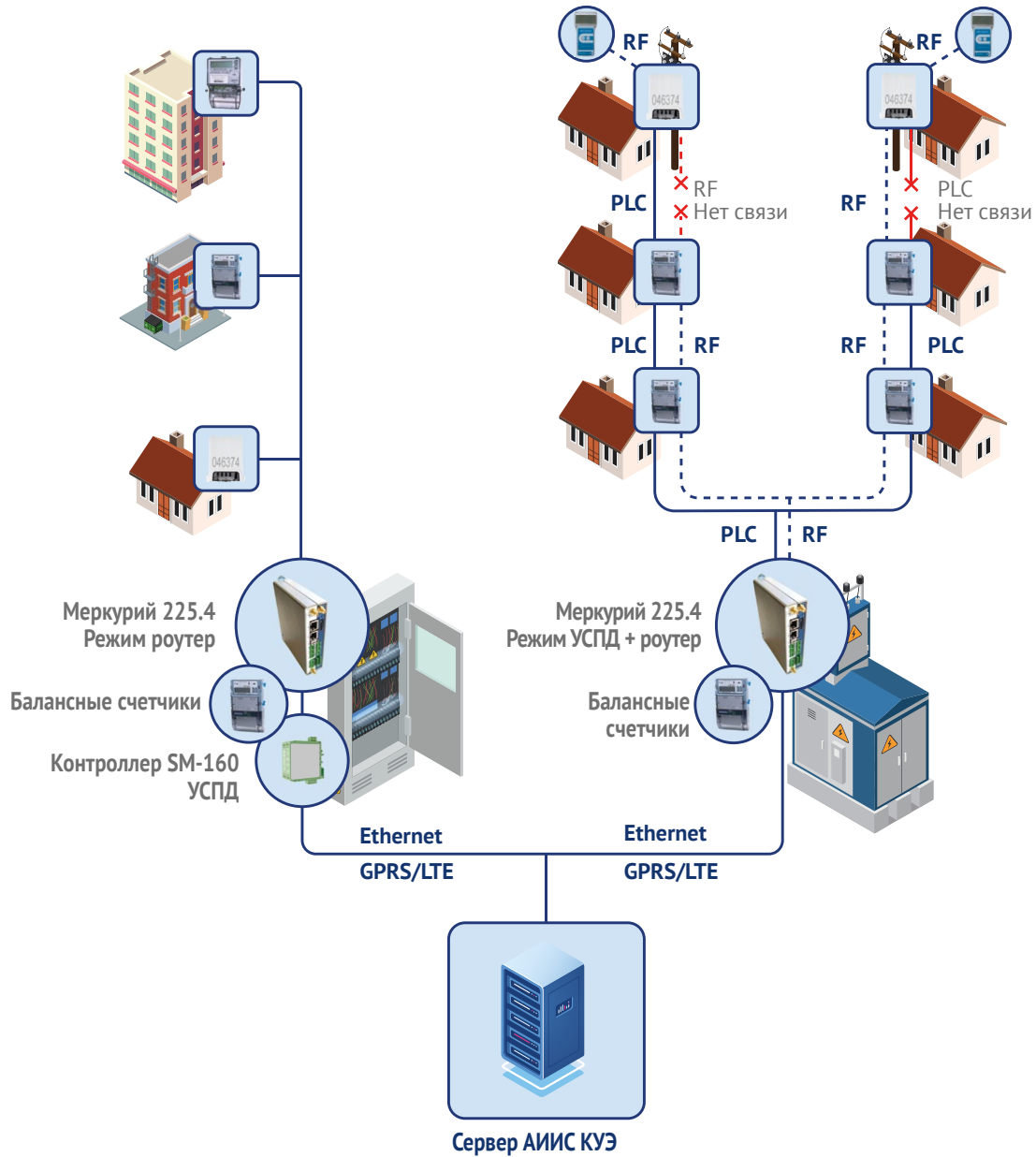
Крайне низкие затраты на развертывание и эксплуатацию. При наличии линии электропитания есть канал связи со счетчиком.

Приборы, использующие технологию PLC

- Меркурий M204 (PLC-II, PRIME, G3)
- Меркурий M208 (PLC-II, PRIME, G3)
- Меркурий M234 ARTM (PLC-II, PRIME, G3)
- Меркурий M238 (PLC-II, PRIME, G3)
- Меркурий M203.2T (PLC-II)
- Меркурий M201.8TLO (PLC-II)

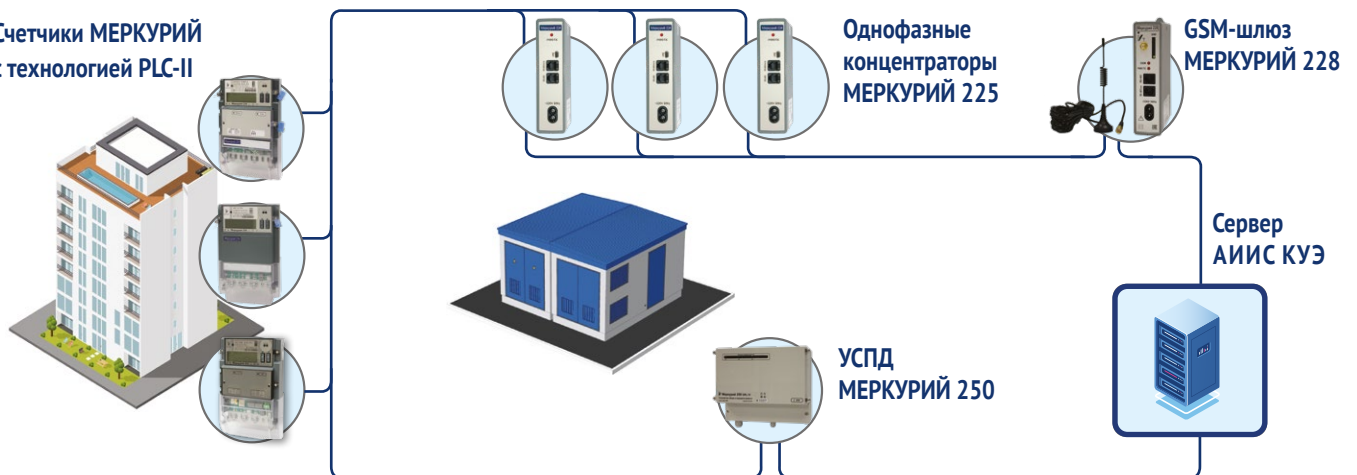
PLC PRIME

Счетчики МЕРКУРИЙ с технологией PLC PRIME, G3, Hybrid



PLC-II

Счетчики МЕРКУРИЙ с технологией PLC-II





НАЗНАЧЕНИЕ

GSM – международный стандарт цифровой сотовой связи, на базе которого возможно развёртывание АИИС КУЭ в существующих сетях мобильных операторов без создания собственной инфраструктуры, что является основным достоинством таких систем.

Для увеличения надёжности передачи данных используются счетчики с двумя SIM-картами (DUAL SIM). При этом данные могут передаваться, в том числе от ведомых счетчиков, подключенных к ведущему по интерфейсу RS-485.

Преимущества

- Использование услуг разных операторов связи, резервирование
- Гарантия стабильной работы: автоматический выбор оператора в зависимости от качества связи и уровня сигнала, повторная передача данных после потери связи
- Минимальный трафик с возможностью программного ограничения и автоматической настройки по расписанию и по событиям менее 1 Мб в год в зависимости от настроек
- Канал связи с защитой от несанкционированного вмешательства
- Обмен с Центром сбора данных по прямому каналу
- Сбор данных от 64 и более ведомых счетчиков, не оборудованных модемом, подключенных по линии RS-485

Особенности

- Возможность работы в сети с «серым» IP-адресом
- Одновременная работа в режиме инициативной передачи и в режиме «запрос-ответ»

Счетчики передают данные по запросу, настройка параметров передачи данных выполняется на верхнем уровне, где доступны функции конфигурирования и управления счетчиком. Если нет обмена по прямому каналу, начинает работать инициативная передача данных.

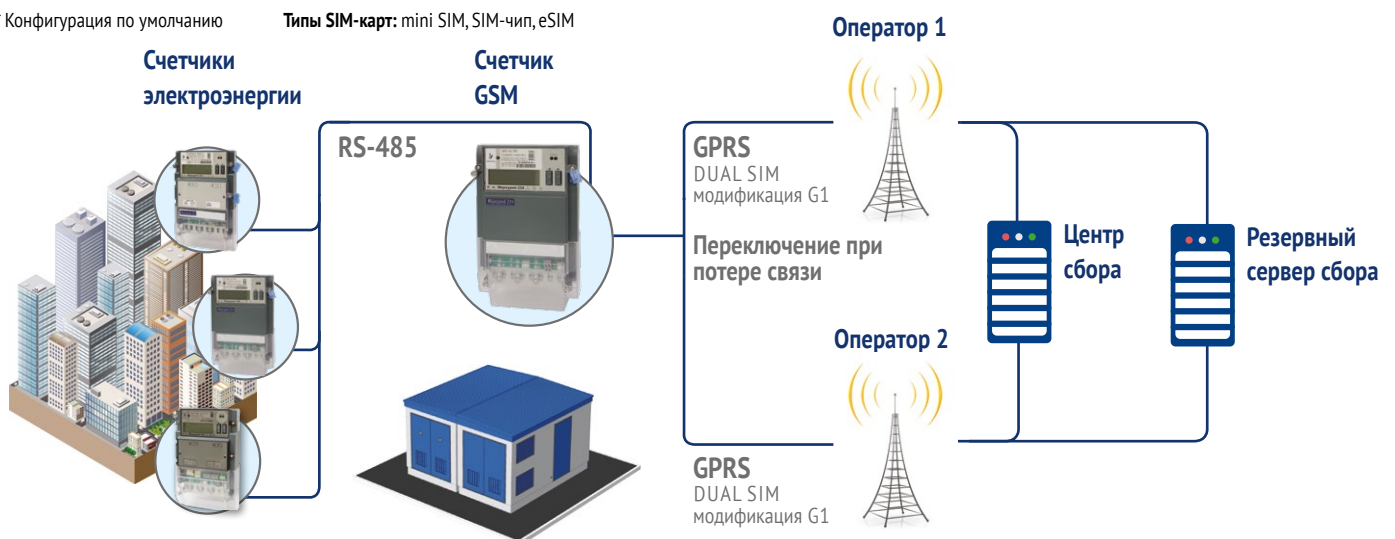
Счетчики, работающие в сети GSM

- Меркурий 204 ARTM
- Меркурий 208 ART
- Меркурий 234 ARTM
- Меркурий 238 ART

| Код | Режим работы | SIM-карты | Режим передачи данных | Преимущества | Обновление ПО «по воздуху» |
|-----|--------------|-----------|----------------------------|--|----------------------------|
| G | CSD*/GPRS | 1 | Запрос-ответ | Приоритетное предоставление трафика в режиме CSD | Нет |
| G1 | GPRS | 2 | Запрос-ответ*/Инициативная | Автоматический выбор оператора в зависимости от качества связи и уровня сигнала, переключение при потере связи | Да |
| G5 | NB-IoT | 1 | Инициативная*/Запрос-ответ | Минимальный трафик, настраиваемые сценарии | Да |
| G6 | GPRS | 1 | Инициативная*/Запрос-ответ | Минимальный трафик, настраиваемые сценарии | Да |

* Конфигурация по умолчанию

Типы SIM-карт: mini SIM, SIM-чип, eSIM





НАЗНАЧЕНИЕ

NB-IoT (NarrowBand Internet of Things) – стандарт сотовой связи для устройств с небольшим объемом данных.

Для связи стандарта NB-IoT используется существующая инфраструктура операторов сотовой связи. Сеть развёртывается внутри основной полосы LTE или вне основной полосы между соседними несущими LTE. Таким образом, функции, имеющиеся в LTE, используются и в NB-IoT.

Услуги NB-IoT предоставляются операторами сотовой связи наравне с другими услугами: голосовая мобильная связь, высокоскоростная передача данных LTE и др.

Преимущества

- NB-IoT является открытым мировым стандартом, все оборудование совместимо, работа устройств не зависит от оператора и региона использования
- Стандарт NB-IoT изначально нацелен на рынок B2B/M2M, поэтому в нем учтены многие особенности целевого рынка
- Технология востребована, активно развивается и совершенствуется
- Предсказуемость качества услуг и «долголетие» операторов сотовой связи (МТС, Билайн, Мегафон и др.), в отличие от локальных провайдеров и закрытых технологий
- Зона покрытия у основных операторов включает города-миллионники, у МТС – практически всю территорию РФ
- Качественное проникновение сигнала за счет использования низкочастотных диапазонов
- Достаточно высокая скорость обмена данными, позволяющая строить полноценные системы АИИС КУЭ
- Большая емкость сети на одну базовую станцию, отличная масштабируемость сети, большой радиус действия
- Оптимальное решение для устройств с инициативной передачей данных и возможностью ограничения трафика
- Минимальный трафик с возможностью программного ограничения и автоматической настройки расписания по трафику: менее 1 Мб в год в зависимости от настроек
- Возможность построения систем с мастер-счетчиком, опрашивающим несколько других счетчиков по интерфейсу RS-485, экономии трафика и снижения стоимости системы в целом

Особенности

- Высокая скорость передачи данных относительно других LPWAN-сетей
- Возможность использования облачных платформ операторов сотовой связи для сбора данных
- Перспектива перехода от классических SIM-карт к программируемому eSIM
- Умеренная абонентская плата

Приборы, использующие технологию NB-IoT

- Меркурий 204 ARTM
- Меркурий 208 ART
- Меркурий 234 ARTM
- Меркурий 238 ART





НАЗНАЧЕНИЕ

LoRaWAN – высоконадежный стандарт для беспроводных маломощных частных сетей в нелицензируемом диапазоне 868 МГц. Позволяет передавать небольшие объемы данных на расстояние до 15 км в пределах прямой видимости и 1,5 – 2 км в условиях плотной городской застройки. Топология сети представляет собой классическую звезду с центром на базовой станции. В пределах одной сети LoRaWAN может быть несколько базовых станций с единым сервером сети, обеспечивающим оптимальную связь с абонентами и балансировку нагрузки в сети.



Преимущества

- Отсутствие необходимости лицензирования
- Открытость стандарта, наличие open source оборудования и ПО, независимость от конкретного производителя или оператора связи
- Возможность масштабирования сети до нескольких сотен тысяч устройств путем установки новых базовых станций
- Двусторонний зашифрованный канал связи
- Возможность развертывания как собственной частной сети, так и использования существующих сетей LoRaWAN

Особенности

- Канал связи несимметричный, пропускная способность от устройств к базовой станции в несколько раз выше, чем в обратном направлении
- Канал ориентирован на инициативную передачу данных

Реализация технологии LoRaWAN в счетчиках Меркурий обеспечивает как инициативную передачу данных при возникновении события или по расписанию, например, передачу показаний на начало суток или тревожных событий вскрытия крышек, так и их работу в режиме АИИС КУЭ «запрос-ответ».

Счетчики, работающие в сети LoRaWAN

- Меркурий 204
- Меркурий 206
- Меркурий 208
- Меркурий 234
- Меркурий 238





Технология XNB позволяет развернуть беспроводные АИИС КУЭ без операторов GSM-связи и является 100%-й российской разработкой (ООО «СРТ»), превосходящей зарубежные аналоги по многим параметрам. Обмен данными выполняется по узкополосному протоколу XNB для выделенных диапазонов частот: 863 – 865 МГц, 874 – 876 МГц с дальностью передачи до 40 км вне города и до 10 км в условиях городской застройки.

Решение на базе технологии XNB реализуется непосредственно в месте установки АИИС КУЭ. Для этого требуется одна или несколько базовых станций и счетчики, поддерживающие технологию XNB.

Преимущества

- Работа в выделенных диапазонах частот
- Базовые станции включены в реестр телекоммуникационного оборудования российского происхождения (ТОРП)
- Высокая степень защиты базовых станций: IP 67
- Максимальный радиус действия по сравнению с аналогичными технологиями
- Высокая проникающая способность сигнала
- Неограниченная емкость сети
- Высокая надежность передачи данных
- Высокая защищенность от атак
- Высокая отказоустойчивость за счет использования топологии mesh-сетей
- Криптографическая защита данных в соответствии с требованиями законодательства
- Минимальная стоимость решения по сравнению с аналогичными технологиями

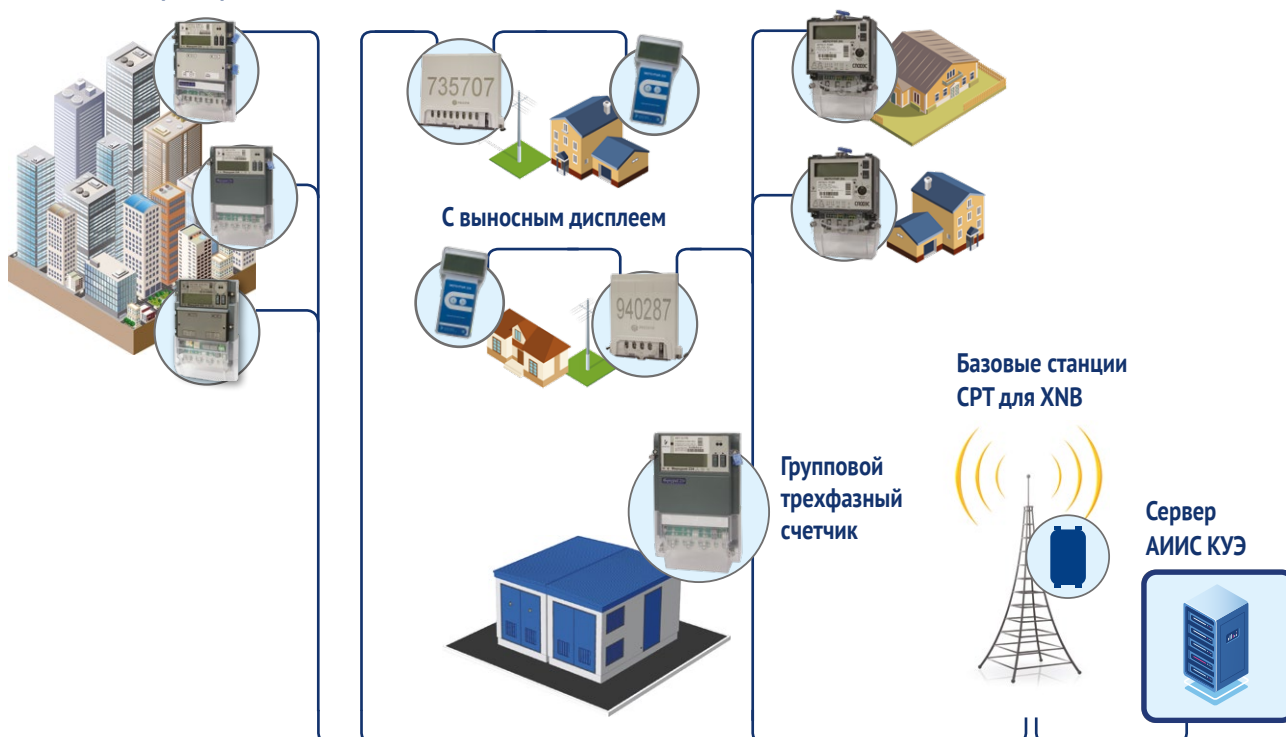
Особенности

- С технологическим решением XNB работают АИИС КУЭ и ПО сбора данных Инкотекс: «Пирамида», «Меркурий-Энергоучет»
- В других АИИС КУЭ для работы с XNB необходимо обеспечить поддержку протокола Меркурий LPWAN или протокола XNB для счетчиков электроэнергии. Например, протоколы поддерживаются в платформе ПАО «МТС», а также в АИИС КУЭ на базе комплексов «Энергосфера», «Телескоп+»
- В приборах учета используется инициативная передача данных с настраиваемыми сценариями передачи: по расписанию, по условиям тревожных событий. Также настраивается перечень передаваемых параметров
- Управление счетчиком и его конфигурирование осуществляется из АИИС КУЭ

Счетчики, работающие в сети XNB

- Меркурий 204
- Меркурий 206
- Меркурий 208
- Меркурий 234
- Меркурий 238

Счетчики электроэнергии с технологией XNB



Меркурий 234 ARTM с функциями телемеханики



НАЗНАЧЕНИЕ

Счетчик выполняет функции коммерческого и технического учета электроэнергии и контроллера телемеханики. Прибор используется как центральное звено «цифрового РЭС» для трансформаторных и распределительных подстанций. В качестве контроллера телемеханики счетчик выполняет функции удаленного сбора данных от других счетчиков, реле контроля напряжений и MODBUS-устройств, подключенных по линиям RS485. Имеет встроенные каналы дискретного ввода-вывода (ТС и ТУ). Чтение параметров подключенных устройств, контроль состояния датчиков и управление дискретными выходами возможны из систем верхнего уровня и локального веб-интерфейса. Обмен данными с системами АИИС КУЭ, АСУ ТП, АСТУЭ, ТМ, СДТУ и локальной автоматизации выполняется по каналам Ethernet, LTE. Обмен данными с системами верхнего уровня проводится по протоколам MODBUS TCP, МЭК 870-5-104 и OPC UA.

МОДИФИКАЦИИ

Базовым счетчиком является Меркурий 234 ARTM и его модификации.

УСЛОВНЫЕ ОБОЗНАЧЕНИЯ

Меркурий 234 ARTM2-0X

DPKxB

R

RRG4E

Функциональные возможности

Тип встроенного интерфейса

Тип сменного модуля

- A** – учет активной энергии
- R** – учет реактивной энергии
- T** – внутренний тарификатор, две электронные пломбы
- M** – корпус со сменным модулем
- 2** – два направления учета (прием и отдача)
- 0X** – условное обозначение тока (1/2, 1/10, 5/10, 5/60, 5/100), напряжения (3×57/100, 3×230/400), класса точности (0,2S/0,5, 0,5S/1, 1/2)
- D** – наличие протоколов DLMS/COSEM, СПОДЭС

- P** – расширенные программные функции
- Kx** – многофункциональные входы/выходы
 - K1 – 4 канала дискретного ввода,
 - K2 – 4 канала дискретного ввода, 2 канала дискретного вывода
- B** – подсветка ЖКИ
- R** – интерфейс RS-485
- G4** – LTE-модем
- E** – Ethernet 10/100 Base –TX

Таблица модификаций серийно выпускаемых счетчиков.

| Модификации | Интерфейсы, реле |
|--------------------------------------|---|
| Меркурий 234 ARTM2-00 (D)PK1BR.RRG4E | оптопорт, 4 ТС(ТИИ), 3×RS-485, LTE, Ethernet |
| Меркурий 234 ARTM2-03 (D)PK1BR.RRG4E | оптопорт, 4 ТС(ТИИ), 3×RS-485, LTE, Ethernet |
| Меркурий 234 ARTM2-00 (D)PK2BR.RRE | оптопорт, 2 ТУ, 4 ТС(ТИИ), 3×RS-485, Ethernet |
| Меркурий 234 ARTM2-03 (D)PK2BR.RRE | оптопорт, 2 ТУ, 4 ТС(ТИИ), 3×RS-485, Ethernet |

Счетчики модификаций, которые не включены в таблицу, поставляются под заказ.

МЕТРОЛОГИЧЕСКИЕ ХАРАКТЕРИСТИКИ

| | |
|--|---------------------------------|
| Класс точности счетчиков (активная/реактивная) • трансформаторного включения • прямого включения | 0,2S/0,5 и 0,5S/1 1/2 |
| Номинальное напряжение, В • трансформаторного включения • прямого включения | 3*57,7/100 3*230/400 |
| Базовый/максимальный ток, А • трансформаторного включения • прямого включения | 1/2; 1/10; 5/10 5/60; 5/100; |
| Макс. ток счетчиков прямого включения в течение 10 мс | 30*I макс |
| Макс. ток счетчиков трансформаторного включения в течение 0,5 с | 20*I макс |
| Чувствительность счетчиков при измерении активной энергии, А • трансформаторного включения • прямого включения | 0,001/0,005 0,02 |

ТЕХНИЧЕСКИЕ ХАРАКТЕРИСТИКИ

| | |
|--|----------------|
| Активная/полная потребляемая мощность в каждой цепи напряжения счетчика при номинальном напряжении, Вт/В*А | 1,5/9 |
| Полная мощность, потребляемая каждой цепью тока, В*А, не более | 0,1 |
| Дополнительная потребляемая активная/полная мощность счетчиков со встроенным модемом, Вт/В*А | 6/30 |
| Количество тарифов | 4 |
| Сохранность данных при перерывах питания, лет, не менее | 10 |
| Межповерочный интервал, лет | 16 |
| Гарантийный срок эксплуатации, лет | 5 |
| Наработка на отказ, ч, не менее | 320 000 |
| Диапазон рабочих температур, °С | от -45 до +70 |
| Масса, кг, не более | 1,6 |
| Габариты (ДхШхВ), мм | 173,5x78x288,5 |

ФУНКЦИОНАЛЬНЫЕ ОСОБЕННОСТИ

Счетчики полностью соответствуют отраслевым требованиям, в том числе технической политике ПАО «Россети» по учету электроэнергетики, а также требованиям постановления Правительства РФ от 19.06.2020 № 890. Приборы учета аттестованы на соответствие протоколу обмена СПОДЭС с помощью сертификационной утилиты ПАО «Россети».

Измерение, учет, хранение, вывод на ЖКИ и передача по интерфейсам показаний активной и реактивной электроэнергии отдельно по каждому тарифу и суммы показаний по всем тарифам за следующие периоды времени:

- с момента сброса показаний;
- за 123 предыдущих суток;
- за 36 предыдущих месяцев;
- за предыдущий год;
- за текущие и предыдущие сутки;
- за текущий месяц и 11 предыдущих месяцев.

Поквadrантный учет реактивной энергии в двунаправленных счетчиках.

Тарификатор с возможностью задания отдельного расписания для каждого дня недели по 4 тарифам в 16 временных зонах суток (в счетчиках с протоколами DLMS/COSEM, СПОДЭС – в 24 зонах). Каждый месяц года программируется на индивидуальное тарифное расписание. Минимальный интервал действия тарифа в течение суток 1 минута.

Учет технических потерь в линиях электропередач и силовых трансформаторах.

Измерение параметров электрической сети, в числе которых:

- мгновенные значения активной, реактивной и полной мощности по каждой фазе и по сумме фаз с указанием направления вектора полной мощности;
- действующие значения фазных токов и напряжений, в том числе измеренные на одном периоде частоты сети для анализа показателей качества электроэнергии;
- значения углов между фазными напряжениями;
- частота сети;

- коэффициенты мощности по каждой фазе и по сумме фаз;
 - коэффициент искажения синусоидальности фазных кривых.
- Два независимых профиля мощности с произвольным периодом интегрирования от 1 до 60 минут, один из них может быть сконфигурирован как профиль мощности технических потерь. Глубина хранения 170 суток для времени усреднения 30 минут. Фиксация утренних и вечерних максимумов активной и реактивной мощности на заданном интервале от 1 до 60 минут с ежемесячным расписанием.
- Ведение журналов событий, включая события показателей качества электроэнергии.
- Встроенные интерфейсы: оптопорт и RS-485.
- Дополнительные интерфейсы на сменных модулях: RS-485, LTE, Ethernet.
- Возможность подключения резервного источника питания постоянного тока 6 – 12 В.
- Наличие многофункционального гальванически развязанного импульсного выхода, в том числе, с функцией управления нагрузкой.
- Автоматическая самодиагностика с индикацией ошибок.
- Наличие встроенного реле на 60 или 100 А.
- Две энергонезависимые электронные пломбы.
- Датчик магнитного поля.
- Запись информации о несанкционированных воздействиях в нестираемые журналы событий.
- Многофункциональный ЖКИ с подсветкой и отображением OVIS- кодов параметров.
- Индикация параметров на ЖКИ при отключенном питании.
- Возможность работы по протоколам Меркурий, DLMS/COSEM, СПОДЭС.
- Возможность замены батареи резервного электропитания без вскрытия корпуса счетчика.
- Счетчики имеют неразъемные корпуса и прозрачные клеммные крышки для предотвращения хищения электроэнергии.

Меркурий 234 ARTM



НАЗНАЧЕНИЕ

Счетчики предназначены для одно- или двунаправленного многотарифного учета активной и реактивной электрической энергии и мощности, а также измерения параметров электрической сети в трехфазных трех- или четырехпроводных сетях переменного тока с последующим хранением накопленной информации, формированием событий и передачей информации в центры сбора данных АИИС КУЭ. Счетчики могут эксплуатироваться внутри закрытых помещений и в местах, имеющих дополнительную защиту от влияния окружающей среды (в шкафу, в щитке).

МОДИФИКАЦИИ

Счетчики имеют модификации, отличающиеся номинальным напряжением, номинальным и максимальным током, а также функциональными возможностями, связанными в том числе с метрологически незначимым (прикладным) программным обеспечением.

УСЛОВНЫЕ ОБОЗНАЧЕНИЯ

Mercury 234 ARTM2-0X **DPOB** **RLxGxEFx.** **RLxGxEFx**
 Функциональные возможности Тип встроенного интерфейса Тип сменного модуля

- A** – учет активной энергии
- R** – учет реактивной энергии
- T** – внутренний тарификатор, две электронные пломбы
- M** – корпус со сменным модулем
- 2** – два направления учета (прием и отдача)
- 0X** – условное обозначение тока (1/2, 1/10, 5/10, 5/60, 5/100), напряжения (3×57/100, 3×230/400), класса точности (0,2S/0,5, 0,5S/1, 1/2)
- D** – наличие протоколов DLMS/COSEM, СПОДЭС

- P** – расширенные программные функции, включая профиль мощности, анализ ПКЭ, расширенные журналы событий
- O** – встроенное реле отключения нагрузки
- B** – подсветка ЖКИ
- R** – интерфейс RS-485
- Lx** – модем PLC (L2 – PLC-II, L4 – PLC PRIME, L5 – G3-PLC)
- Gx** – GSM-модем (G – CSD/GSM/GPRS, G1 – DUAL SIM GSM/GPRS, G3 – UMTS/3G, G4 – LTE/4G, G5 – NB-IoT, G6 – GSM/GPRS и др.)
- E** – Ethernet 10/100 Base –TX
- Fx** – радиомодем RF (F03 – ZigBee, F04 – LoRaWAN Лартех, F05 – G3RFHybrid, F06 – Ара360, F07 – LoRaWAN Bera, F08 – Комета, F09 – XNB)

Таблица модификаций серийно выпускаемых счетчиков, остальные модификации поставляются под заказ.

| Модификации | Интерфейсы, реле | Модификации | Интерфейсы, реле |
|---------------------------------|--------------------------------------|----------------------------------|---|
| Mercury 234 ARTM2-00 (D)PBR.R | оптопорт, 2×RS-485 | Mercury 234 ARTM2-01 (D)POBR.G1 | оптопорт, RS-485, DUAL SIM GSM/GPRS, реле |
| Mercury 234 ARTM2-01 (D)POBR.R | оптопорт, 2×RS-485, реле | Mercury 234 ARTM2-02 (D)POBR.G1 | оптопорт, RS-485, DUAL SIM GSM/GPRS, реле |
| Mercury 234 ARTM2-02 (D)PBR.R | оптопорт, 2×RS-485 | Mercury 234 ARTM2-02 (D)PBR.G1 | оптопорт, RS-485, DUAL SIM GSM/GPRS |
| Mercury 234 ARTM2-02 (D)POBR.R | оптопорт, 2×RS-485, реле | Mercury 234 ARTM2-03 (D)PBR.G1 | оптопорт, RS-485, DUAL SIM GSM/GPRS |
| Mercury 234 ARTM2-03 (D)PBR.R | оптопорт, 2×RS-485 | Mercury 234 ARTM2-00 (D)PBR.G5 | оптопорт, RS-485, NB-IoT |
| Mercury 234 ARTM2-01 (D)POBR.L2 | оптопорт, RS-485, PLC-II, реле | Mercury 234 ARTM2-01 (D)PBR.G5 | оптопорт, RS-485, NB-IoT |
| Mercury 234 ARTM2-02 (D)POBR.L2 | оптопорт, RS-485, PLC-II, реле | Mercury 234 ARTM2-01 (D)POBR.G5 | оптопорт, RS-485, NB-IoT, реле |
| Mercury 234 ARTM2-02 (D)PBR.L2 | оптопорт, RS-485, PLC-II | Mercury 234 ARTM2-02 (D)POBR.G5 | оптопорт, RS-485, NB-IoT, реле |
| Mercury 234 ARTM2-03 (D)PBR.L2 | оптопорт, RS-485, PLC-II | Mercury 234 ARTM2-02 (D)PBR.G5 | оптопорт, RS-485, NB-IoT |
| Mercury 234 ARTM2-01 (D)POBR.L4 | оптопорт, RS-485, PRIME, реле | Mercury 234 ARTM2-03 (D)PBR.G5 | оптопорт, RS-485, NB-IoT |
| Mercury 234 ARTM2-02 (D)POBR.L4 | оптопорт, RS-485, PRIME, реле | Mercury 234 ARTM2-00 (D)PBR.G6 | оптопорт, RS-485, GSM/GPRS |
| Mercury 234 ARTM2-02 (D)PBR.L4 | оптопорт, RS-485, PRIME | Mercury 234 ARTM2-01 (D)PBR.G6 | оптопорт, RS-485, GSM/GPRS |
| Mercury 234 ARTM2-03 (D)PBR.L4 | оптопорт, RS-485, PRIME | Mercury 234 ARTM2-01 (D)POBR.G6 | оптопорт, RS-485, GSM/GPRS, реле |
| Mercury 234 ARTM2-00 (D)PBR.G | оптопорт, RS-485, CSD/GSM/GPRS | Mercury 234 ARTM2-02 (D)POBR.G6 | оптопорт, RS-485, GSM/GPRS, реле |
| Mercury 234 ARTM2-01 (D)PBR.G | оптопорт, RS-485, CSD/GSM/GPRS | Mercury 234 ARTM2-02 (D)PBR.G6 | оптопорт, RS-485, GSM/GPRS |
| Mercury 234 ARTM2-01 (D)POBR.G | оптопорт, RS-485, CSD/GSM/GPRS, реле | Mercury 234 ARTM2-03 (D)PBR.G6 | оптопорт, RS-485, GSM/GPRS |
| Mercury 234 ARTM2-02 (D)POBR.G | оптопорт, RS-485, CSD/GSM/GPRS, реле | Mercury 234 ARTM2-00 (D)PBR.F04 | оптопорт, RS-485, LoRaWAN |
| Mercury 234 ARTM2-02 (D)PBR.G | оптопорт, RS-485, CSD/GSM/GPRS | Mercury 234 ARTM2-01 (D)PBR.F04 | оптопорт, RS-485, LoRaWAN |
| Mercury 234 ARTM2-03 (D)PBR.G | оптопорт, RS-485, CSD/GSM/GPRS | Mercury 234 ARTM2-01 (D)POBR.F04 | оптопорт, RS-485, LoRaWAN, реле |
| Mercury 234 ARTM2-02 (D)PBR.G | оптопорт, RS-485, CSD/GSM/GPRS | Mercury 234 ARTM2-02 (D)POBR.F04 | оптопорт, RS-485, LoRaWAN, реле |
| Mercury 234 ARTM2-03 (D)PBR.G | оптопорт, RS-485, CSD/GSM/GPRS | Mercury 234 ARTM2-02 (D)PBR.F04 | оптопорт, RS-485, LoRaWAN |
| Mercury 234 ARTM2-00 (D)PBR.G1 | оптопорт, RS-485, DUAL SIM GSM/GPRS | Mercury 234 ARTM2-03 (D)PBR.F04 | оптопорт, RS-485, LoRaWAN |
| Mercury 234 ARTM2-01 (D)PBR.G1 | оптопорт, RS-485, DUAL SIM GSM/GPRS | | |

Счетчики модификаций, которые не включены в таблицу, поставляются под заказ.

Серийно выпускаются счетчики двух модификаций: работающие по протоколу СПОДЭС – «D» и по протоколу Меркурий.

Коды номинальных/максимальных токов, напряжений и классов точности

| Код | Номинальный макс. ток, А | Номинальное напряжение, В | Класс точности |
|-----|--------------------------|---------------------------|---------------------|
| 00 | 5/10 | 3 x 57,7/100 | 0,2S/0,5 или 0,5S/1 |
| 01 | 5/60 | 3 x 230/400 | 1/2 |
| 02 | 5/100 | 3 x 230/400 | 1/2 |
| 03 | 5/10 | 3 x 230/400 | 0,2S/0,5 или 0,5S/1 |
| 04 | 1/10 | 3 x 57,7/100 | 0,2S/0,5 или 0,5S/1 |
| 05 | 1/10 | 3 x 230/400 | 0,2S/0,5 или 0,5S/1 |
| 06 | 1/2 | 3 x 57,7/100 | 0,2S/0,5 или 0,5S/1 |
| 07 | 1/2 | 3 x 230/400 | 0,2S/0,5 или 0,5S/1 |

 **МЕТРОЛОГИЧЕСКИЕ ХАРАКТЕРИСТИКИ**

| | |
|--|--------------------------------|
| Класс точности счетчиков (активная/реактивная) • трансформаторного включения • прямого включения | 0,2S/0,5 и 0,5S/1 1/2 |
| Номинальное напряжение, В • трансформаторного включения • прямого включения | 3*57,7/100 3*230/400 |
| Базовый/максимальный ток, А • трансформаторного включения • прямого включения | 1/2; 1/10; 5/10 5/60; 5/100 |
| Макс. ток счетчиков прямого включения в течение 10 мс | 30*I макс |
| Макс. ток счетчиков трансформаторного включения в течение 0,5 с | 20*I макс |
| Чувствительность при измерении активной энергии, А • трансформаторного включения • прямого включения | 0,001/0,005 0,02 |

 **ТЕХНИЧЕСКИЕ ХАРАКТЕРИСТИКИ**

| | |
|--|----------------|
| Активная/полная потребляемая мощность в каждой цепи напряжения счетчика при номинальном напряжении, Вт/В*А | 1,5/9 |
| Полная мощность, потребляемая каждой цепью тока, В*А, не более | 0,1 |
| Мощность потребления сменного модуля интерфейса, Вт/В*А, не более | 6/30 |
| Количество тарифов | 4 |
| Сохранность данных при перерывах питания, лет, не менее | 10 |
| Межповерочный интервал, лет | 16 |
| Гарантийный срок эксплуатации, лет | 5 |
| Наработка на отказ, ч, не менее | 320 000 |
| Диапазон рабочих температур, °С | от -45 до +70 |
| Масса, кг, не более | 1,6 |
| Габариты (ДхШхВ), мм | 173,5x78x288,5 |

 **ФУНКЦИОНАЛЬНЫЕ ОСОБЕННОСТИ**

Счетчики полностью соответствуют отраслевым требованиям, в том числе технической политике ПАО «Россети» по учету электроэнергии, а также требованиям постановления Правительства РФ от 19.06.2020 № 890. Приборы учета аттестованы на соответствие протоколу обмена СПОДЭС с помощью сертификационной утилиты ПАО «Россети». Измерение, учет, хранение, вывод на ЖКИ и передача по интерфейсам показаний активной и реактивной электроэнергии раздельно по каждому тарифу и суммы показаний по всем тарифам за следующие периоды времени:

- с момента сброса показаний;
- за 123 предыдущих суток;
- за 36 предыдущих месяцев;
- за предыдущий год;
- за текущие и предыдущие сутки;
- за текущий месяц и 11 предыдущих месяцев.

Поквadrанный учет реактивной энергии в двунаправленных счетчиках.

Тарификатор с возможностью задания отдельного расписания для каждого дня недели по 4 тарифам в 16 временных зонах в рамках суток (в счетчиках с протоколами DLMS/COSEM, СПОДЭС – в 24 зонах). Каждый месяц программируется на индивидуальное тарифное расписание. Минимальный интервал действия тарифа в пределах суток 1 минута.

Учет технических потерь в линиях электропередач и силовых трансформаторах.

Измерение параметров электрической сети, в числе которых:

- мгновенные значения активной, реактивной и полной мощности по каждой фазе и по сумме фаз с указанием направления вектора полной мощности;
- действующие значения фазных токов и напряжений, в том числе измеренные на одном периоде частоты сети для анализа показателей качества электроэнергии;
- значения углов между фазными напряжениями;
- частота сети;
- коэффициенты мощности по каждой фазе и по сумме фаз;
- коэффициент искажения синусоидальности фазных кривых.

Два независимых профиля мощности с произвольным периодом интегрирования от 1 до 60 минут, один из них может быть сконфигурирован как профиль мощности технических потерь. Глубина хранения 170 суток для времени усреднения 30 минут.

Фиксация утренних и вечерних максимумов активной и реактивной мощности на заданном интервале от 1 до 60 минут с ежемесячным расписанием.

Ведение журналов событий, включая события показателей качества электроэнергии.

Встроенные интерфейсы: оптопорт и RS-485 во всех моделях.

Дополнительные интерфейсы на сменных модулях: RS-485, NB-IoT, PLC, XNB, LoRaWAN, Ethernet, DUAL SIM GSM/GPRS и др.

Возможность подключения резервного источника питания постоянного тока 6 – 12 В.

Наличие многофункционального гальванически развязанного импульсного выхода, в том числе с функцией управления нагрузкой.

Автоматическая самодиагностика с индикацией ошибок.

Наличие встроенного реле на 60 или 100 А.

Две энергонезависимые электронные пломбы.

Датчик магнитного поля.

Запись информации о несанкционированных воздействиях в нестираемые журналы событий.

Многофункциональный ЖКИ с подсветкой и отображением OBIS-кодов параметров.

Индикация параметров на ЖКИ при отключенном питании.

Возможность работы по протоколам Меркурий, DLMS/COSEM, СПОДЭС.

Возможность замены батареи резервного электропитания без вскрытия корпуса счетчика.

Счетчики имеют неразъемные корпуса и прозрачные клеммные крышки для предотвращения хищения электроэнергии.

Меркурий 234 ART



НАЗНАЧЕНИЕ

Счетчики предназначены для одно- или двунаправленного многотарифного учета активной и реактивной электрической энергии и мощности, а также измерения параметров электрической сети в трехфазных трех- или четырехпроводных сетях переменного тока с последующим хранением накопленной информации, формированием событий и передачей информации в центры сбора данных АИИС КУЭ. Счетчики предназначены для эксплуатации внутри закрытых помещений и в местах, имеющих защиту от влияния окружающей среды (в шкафах, в щитках).

МОДИФИКАЦИИ

Счетчики имеют модификации, отличающиеся номинальным напряжением, номинальным и максимальным током, а также функциональными возможностями, связанными в том числе с метрологически незначимым (прикладным) программным обеспечением.

УСЛОВНЫЕ ОБОЗНАЧЕНИЯ

Меркурий 234 ART2-0X

DPOB

Функциональные возможности

RLxFx

Тип встроенного интерфейса

- A** – учет активной энергии
- R** – учет реактивной энергии
- T** – внутренний тарификатор, две электронные пломбы
- 2** – два направления учета (прием и отдача)
- 0X** – условное обозначение тока (1/2, 1/10, 5/10, 5/60, 5/100), напряжения (357/100, 3×230/400), класса точности (0,2S/0,5, 0,5S/1, 1/2)

- D** – наличие протоколов DLMS/COSEM, СПОДЭС
- P** – расширенные программные функции
- O** – встроенное силовое реле отключения нагрузки
- B** – подсветка ЖКИ
- R** – интерфейс RS-485
- Fx** – радиомодем RF (F03 – ZigBee, F04 – LoRaWAN Лартех, F06 – Аура360, F07 – LoRaWAN Bera, F08 – Комета, F09 – XNB)

Таблица модификаций серийно выпускаемых счетчиков.

| Модификации | Интерфейсы, реле | Модификации | Интерфейсы, реле |
|-------------------------------|-------------------------------|--------------------------------|---------------------------------|
| Меркурий 234 ART2-00 (D)PR | оптопорт, RS-485 | Меркурий 234 ART2-01 (D)PORF04 | оптопорт, RS-485, LoRaWAN, реле |
| Меркурий 234 ART2-01 (D)PR | оптопорт, RS-485 | Меркурий 234 ART2-02 (D)PRF04 | оптопорт, RS-485, LoRaWAN |
| Меркурий 234 ART2-01 (D)POR | оптопорт, RS-485, реле | Меркурий 234 ART2-02 (D)PORF04 | оптопорт, RS-485, LoRaWAN, реле |
| Меркурий 234 ART2-02 (D)PR | оптопорт, RS-485 | Меркурий 234 ART2-03 (D)PRF04 | оптопорт, RS-485, LoRaWAN |
| Меркурий 234 ART2-02 (D)POR | оптопорт, RS-485, реле | Меркурий 234 ART2-00 (D)PRF09 | оптопорт, RS-485, XNB |
| Меркурий 234 ART2-03 (D)PR | оптопорт, RS-485 | Меркурий 234 ART2-01 (D)PRF09 | оптопорт, RS-485, XNB |
| Меркурий 234 ART-01 OR.L1 | оптопорт, RS-485, PLC-I, реле | Меркурий 234 ART2-01 (D)PORF09 | оптопорт, RS-485, XNB, реле |
| Меркурий 234 ART-02 R.L1 | оптопорт, RS485, PLC-I | Меркурий 234 ART2-02 (D)PRF09 | оптопорт, RS-485, XNB |
| Меркурий 234 ART-03 R.L1 | оптопорт, RS-485, PLC-I | Меркурий 234 ART2-02 (D)PORF09 | оптопорт, RS-485, XNB, реле |
| Меркурий 234 ART2-00 (D)PRF04 | оптопорт, RS-485, LoRaWAN | Меркурий 234 ART2-03 (D)PRF09 | оптопорт, RS-485, XNB |
| Меркурий 234 ART2-01 (D)PRF04 | оптопорт, LoRaWAN | | |

Счетчики модификаций, которые не включены в таблицу, поставляются под заказ.

Серийно выпускаются счетчики двух модификаций: работающие по протоколу СПОДЭС – «D» и по протоколу Меркурий.

Коды номинальных/максимальных токов, напряжений и классов точности

| Код | Номинальный макс. ток, А | Номинальное напряжение, В | Класс точности |
|-----|--------------------------|---------------------------|---------------------|
| 00 | 5/10 | 3 x 57,7/100 | 0,2S/0,5 или 0,5S/1 |
| 01 | 5/60 | 3 x 230/400 | 1/2 |
| 02 | 5/100 | 3 x 230/400 | 1/2 |
| 03 | 5/10 | 3 x 230/400 | 0,2S/0,5 или 0,5S/1 |
| 04 | 1/10 | 3 x 57,7/100 | 0,2S/0,5 или 0,5S/1 |
| 05 | 1/10 | 3 x 230/400 | 0,2S/0,5 или 0,5S/1 |
| 06 | 1/2 | 3 x 57,7/100 | 0,2S/0,5 или 0,5S/1 |
| 07 | 1/2 | 3 x 230/400 | 0,2S/0,5 или 0,5S/1 |

 **МЕТРОЛОГИЧЕСКИЕ ХАРАКТЕРИСТИКИ**

| | |
|--|--------------------------------------|
| Класс точности счетчиков (активная/реактивная) • трансформаторного включения • прямого включения | 0,2S/0,5 и 0,5S/1 1/2 |
| Номинальное напряжение, В • трансформаторного включения • прямого включения | 3*57,7/100 3*230/400 |
| Базовый/максимальный ток, А • трансформаторного включения • прямого включения | 1/2; 1/10; 5/10 5/60; 5/80; 5/100 |
| Макс. ток для счетчиков прямого включения в течение 10 мс | 30*I макс |
| Макс. ток счетчиков трансформаторного включения в течение 0,5 с | 20*I макс |
| Чувствительность при измерении активной энергии, А • трансформаторного включения • прямого включения | 0,001/0,005 0,02 |

 **ТЕХНИЧЕСКИЕ ХАРАКТЕРИСТИКИ**

| | |
|--|----------------|
| Активная/полная потребляемая мощность в каждой цепи напряжения счетчика при номинальном напряжении, Вт/В*А | 1,5/9 |
| Полная мощность, потребляемая каждой цепью тока, В*А, не более | 0,1 |
| Дополнительная потребляемая активная/полная мощность счетчиков со встроенным модемом, Вт/В*А | 6/30 |
| Количество тарифов | 4 |
| Сохранность данных при перерывах питания, лет, не менее | 10 |
| Межповерочный интервал, лет | 16 |
| Гарантийный срок эксплуатации, лет | 5 |
| Наработка на отказ, ч, не менее, | 320000 |
| Диапазон рабочих температур, °С | от -45 до +70 |
| Масса, кг, не более | 1,6 |
| Габариты (ДхШхВ), мм | 173,5x65x288,5 |

 **ФУНКЦИОНАЛЬНЫЕ ОСОБЕННОСТИ**

Счетчики полностью соответствуют отраслевым требованиям, в том числе технической политике ПАО «Россети» по учету электроэнергии, а также требованиям постановления Правительства РФ от 19.06.2020 № 890. Приборы учета аттестованы на соответствие протоколу обмена СПОДЭС с помощью сертификационной утилиты ПАО «Россети».

Измерение, учет, хранение, вывод на ЖКИ и передача по интерфейсам показаний активной и реактивной электроэнергии отдельно по каждому тарифу и суммы показаний по всем тарифам за следующие периоды времени:

- с момента сброса показаний;
- за 123 предыдущих суток;
- за 36 предыдущих месяцев;
- за предыдущий год;
- за текущие и предыдущие сутки;
- за текущий месяц и 11 предыдущих месяцев.

Тарификатор с возможностью задания отдельного расписания для каждого дня недели по 4 тарифам в 16 временных зонах суток. Каждый месяц года программируется на индивидуальное тарифное расписание. Минимальный интервал действия тарифа в течение суток 1 минута.

Учет технических потерь в линиях электропередач и силовых трансформаторах.

Измерение параметров электрической сети, в числе которых:

- мгновенные значения активной, реактивной и полной мощности по каждой фазе и по сумме фаз с указанием направления вектора полной мощности;
 - действующие значения фазных токов и напряжений, в том числе измеренные на одном периоде частоты сети, для анализа показателей качества электроэнергии;
 - значения углов между фазными напряжениями;
 - частота сети;
 - коэффициенты мощности по каждой фазе и по сумме фаз;
 - коэффициент искажения синусоидальности фазных кривых.
- Два независимых профиля мощности и профиль мощности технических потерь с произвольным временем усреднения от 1 до 60 минут. Глубина хранения 170 суток для времени усреднения 30 минут.

Фиксация утренних и вечерних максимумов активной и реактивной мощности на заданном интервале от 1 до 3600 секунд с ежемесячным расписанием.

Ведение журналов событий, включая события показателей качества электроэнергии.

Возможность подключения резервного источника питания постоянного тока 6 – 12 В.

Наличие многофункционального гальванически развязанного импульсного выхода, в том числе с функцией управления нагрузкой.

Автоматическая самодиагностика с индикацией ошибок.

Наличие встроенного реле на 60 или 100 А.

Две энергонезависимые электронные пломбы.

Датчик магнитного поля.

Запись информации о несанкционированных воздействиях в нестираемые журналы событий.

Многофункциональный ЖКИ с подсветкой и отображением OBIS-кодов параметров.

Индикация параметров на ЖКИ при отключенном питании.

Возможность работы по протоколам Меркурий, DLMS/COSEM, СПОДЭС.



НАЗНАЧЕНИЕ

Счетчики предназначены для многотарифного учета активной и реактивной электрической энергии и мощности, а также измерения параметров электрической сети в трехфазных четырехпроводных сетях переменного тока с последующим хранением накопленной информации, формированием событий и передачей информации в центры сбора данных АИИС КУЭ. Счетчики предназначены для эксплуатации внутри и снаружи помещений, в том числе с установкой на опоры линий электропередачи.

МОДИФИКАЦИИ

Счетчики имеют модификации, отличающиеся функциональными возможностями, связанными в том числе с метрологическим незначимым (прикладным) программным обеспечением.

УСЛОВНЫЕ ОБОЗНАЧЕНИЯ

Меркурий 238 ART2-0X D P O W Lx Fx

- A** – учет активной энергии
- R** – учет реактивной энергии
- T** – внутренний тарификатор, электронные пломбы
- 2** – два направления учета (прием и отдача)
- 0X** – условное обозначение тока (5/100), напряжения (3×230/400), класса точности (1/2)
- D** – наличие протоколов DLMS/COSEM, СПОДЭС
- P** – расширенные программные функции, включая профиль мощности, анализ ПКЭ, расширенные журналы событий
- O** – встроенное реле отключения нагрузки
- W*** – наличие выносного дисплея в комплекте поставки
- Lx** – модем PLC-x (L2 – PLC-II, L4 – PLC PRIME, L5 – G3)
- Fx** – радиомодем RF (F04 – LoRaWAN, F09 – XNB, F05 – G3Hybrid)

* при наличии выносного дисплея в комплекте поставки символ «W» может наноситься не на корпус, а на упаковку.

Таблица модификаций серийно выпускаемых счетчиков.

| Модификации | Интерфейсы, реле |
|----------------------------------|---------------------------------|
| Меркурий 238 ART2-02 (D)POWL2F04 | оптопорт, PLC-II, LoRaWAN, реле |
| Меркурий 238 ART2-02 (D)POWL4F04 | оптопорт, PRIME, LoRaWAN, реле |
| Меркурий 238 ART2-02 (D)POWF04 | оптопорт, LoRaWAN, реле |
| Меркурий 238 ART2-02 (D)POWF09 | оптопорт, XNB, реле |

Счетчики модификаций, которые не включены в таблицу, поставляются под заказ.

Коды номинальных/максимальных токов, напряжений и классов точности

| Код | Номинальный/максимальный ток, А |
|-----|---------------------------------|
| 01 | 5/60 |
| 02 | 5/100 |
| 09 | 10/100 |

МЕТРОЛОГИЧЕСКИЕ ХАРАКТЕРИСТИКИ

| | |
|---|---------------------|
| Класс точности счетчиков (актив./реактив.) | 1/2 |
| Номинальное напряжение, В | 3*230/400 |
| Базовый/максимальный ток, А | 5/60, 5/100, 10/100 |
| Макс. ток для счетчиков прямого включения в течение 10 мс | 30*1 макс |
| Чувствительность при измерении активной энергии, А | 0,02 |

ТЕХНИЧЕСКИЕ ХАРАКТЕРИСТИКИ

| | |
|--|----------------|
| Активная/полная потребляемая мощность в каждой цепи напряжения счетчика при номинальном напряжении, Вт/В*А | 2/9 |
| Полная мощность, потребляемая каждой цепью тока, В*А, не более | 0,1 |
| Дополнительная потребляемая активная / полная мощность счетчиков со встроенным модемом, Вт/В*А | 6/30 |
| Количество тарифов | 4 |
| Сохранность данных при перерывах питания, лет, не менее | 10 |
| Межповерочный интервал, лет | 16 |
| Гарантийный срок эксплуатации, лет | 5 |
| Наработка на отказ, ч, не менее | 320 000 |
| Диапазон рабочих температур, °С | от -45 до +70 |
| Масса, кг, не более | 1,35 |
| Габариты (ДхШхВ), мм | 218x68,2x181,5 |

ФУНКЦИОНАЛЬНЫЕ ОСОБЕННОСТИ

Счетчики полностью соответствуют отраслевым требованиям, в том числе технической политике ПАО «Россети» по учету электроэнергии, а также требованиям постановления Правительства РФ от 19.06.2020 № 890. Счетчики имеют расщепленную архитектуру (сплит-счетчик) и комплектуются выносным дисплеем для удаленного съема показаний. Выносной дисплей получает данные от счетчика по радиоканалу независимо и одновременно с обменом данными между счетчиком и системой АИИС КУЭ.

Измерение, учет, хранение, вывод на ЖКИ и передача по интерфейсам показаний активной и реактивной электроэнергии отдельно по каждому тарифу и суммы показаний по всем тарифам за следующие периоды времени:

- с момента сброса показаний;
- за 123 предыдущих суток;
- за 36 предыдущих месяцев;
- за предыдущий год;
- за текущие и предыдущие сутки;
- за текущий месяц и 11 предыдущих месяцев.

Поквadrантный учет реактивной энергии в двунаправленных счетчиках.

Тарификатор с возможностью задания отдельного расписания для каждого дня недели по 4 тарифам в 16 временных зонах в рамках суток (в счетчиках с протоколами DLMS/COSEM, СПОДЭС – в 24 зонах). Каждый месяц года программируется на индивидуальное тарифное расписание. Минимальный интервал действия тарифа в пределах суток 1 минута.

Учет технических потерь в линиях электропередач и силовых трансформаторах.

Измерение параметров электрической сети, в числе которых:

- мгновенные значения активной, реактивной и полной мощности по каждой фазе и по сумме фаз с указанием направления вектора полной мощности;
- действующие значения фазных токов и напряжений, в том числе измеренные на одном периоде частоты сети для анализа показателей качества электроэнергии;
- значения углов между фазными напряжениями;
- частота сети;
- коэффициенты мощности по каждой фазе и по сумме фаз;
- коэффициент искажения синусоидальности фазных кривых.

Два независимых профиля мощности с произвольным периодом интегрирования от 1 до 60 минут, один из них может быть сконфигурирован как профиль мощности технических потерь. Глубина хранения 170 суток для времени усреднения 30 минут. Фиксация утренних и вечерних максимумов активной и реактивной мощности на заданном интервале от 1 до 60 минут с ежемесячным расписанием.

Ведение журналов событий, включая события показателей качества электроэнергии.

Оптопорт во всех моделях.

Дополнительные встроенные интерфейсы: XNB, PLC, LoRa и др. Автоматическая самодиагностика с запоминанием ошибок и их индикация на выносном дисплее.

Наличие встроенного реле на 100 А.

Две энергонезависимые электронные пломбы.

Датчик магнитного поля.

Запись несанкционированных воздействий в нестираемые журналы событий.

Возможность работы по протоколам Меркурий, DLMS/COSEM, СПОДЭС.

Счетчики имеют неразъемные корпуса и прозрачные клеммные крышки для предотвращения хищения электроэнергии.

Меркурий 204 ARTM



НАЗНАЧЕНИЕ

Счетчики предназначены для одно- или двунаправленного многотарифного учета активной и реактивной электрической энергии и мощности, а также измерения параметров электрической сети в двухпроводных сетях переменного тока с последующим хранением накопленной информации, формированием событий и передачей информации в центры сбора данных АИИС КУЭ.

Счетчики могут эксплуатироваться внутри закрытых помещений и в местах, имеющих дополнительную защиту от влияния окружающей среды (в шкафу, в щитке).

МОДИФИКАЦИИ

Счетчики имеют модификации, отличающиеся номинальным и максимальным током, а также функциональными возможностями, связанными в том числе с метрологически незначимым (прикладным) программным обеспечением.

УСЛОВНЫЕ ОБОЗНАЧЕНИЯ

Меркурий 204 ARTM2 – 0X **DPOBН** **RFx.** **RLxGxFx**
 Функциональные возможности Тип встроенного интерфейса Тип сменного модуля

- A** – учет активной энергии
- R** – учет реактивной энергии
- T** – внутренний тарификатор, две электронные пломбы
- M** – корпус со сменным модулем
- 2** – два направления учета (прием и отдача)
- 0X** – условное обозначение тока (1/2, 1/10, 5/10, 5/60, 5/100), напряжения (3×57/100, 3×230/400), класса точности (0,2S/0,5, 0,5S/1, 1/2)
- D** – наличие протоколов DLMS/COSEM, СПОДЭС
- P** – расширенные программные функции, включая профиль мощности, анализ ПКЭ, расширенные журналы событий
- O** – управление нагрузкой (встроенное силовое реле)
- V** – подсветка ЖКИ
- H** – наличие измерительного элемента в нейтральной цепи
- R** – интерфейс RS-485
- Lx** – модем PLC (L2 – PLC-II, L4 – PLC PRIME, L5 – G3-PLC)
- Gx** – GSM-модем (G – CSD/GSM/GPRS, G1 – DUAL SIM GSM/GPRS, G3 – UMTS/3G, G4 – LTE/4G, G5 – NBIOT, G6 – GSM/GPRS и др)
- Fx** – радиомодем RF (F03 – ZigBee, F04 – LoRaWAN Лартех, F05 – G3RFHybid, F06 – Ауря360, F07 – LoRaWAN Bera, F08 – Комета, F09 – XNB)

Коды номинальных/максимальных токов, напряжений и классов точности

| Код | Номинальный/максимальный ток, А |
|-----|---------------------------------|
| 02 | 5/100 |
| 09 | 10/100 |

Таблица модификаций серийно выпускаемых счетчиков.

| Модификации | Интерфейсы, реле |
|------------------------------------|---|
| Меркурий 204 ARTM2-02 (D)POBR | оптопорт, RS-485, реле |
| Меркурий 204 ARTM2-02 (D)POBHR | оптопорт, RS-485, реле |
| Меркурий 204 ARTM2-09 (D)POB.L2 | оптопорт, PLC-II, реле |
| Меркурий 204 ARTM2-09 (D)POB.H.L2 | оптопорт, PLC-II, реле |
| Меркурий 204 ARTM2-09 (D)POB.L4 | оптопорт, PRIME, реле |
| Меркурий 204 ARTM2-09 (D)POB.H.L4 | оптопорт, PRIME, реле |
| Меркурий 204 ARTM2-02 (D)POB.G | оптопорт, CSD/GSM/GPRS, реле |
| Меркурий 204 ARTM2-02 (D)POB.H.G | оптопорт, CSD/GSM/GPRS, реле |
| Меркурий 204 ARTM2-02 (D)POBR.G | оптопорт, RS-485, CSD/GSM/GPRS, реле |
| Меркурий 204 ARTM2-02 (D)POBHR.G | оптопорт, RS-485, CSD/GSM/GPRS, реле |
| Меркурий 204 ARTM2-02 (D)POB.G1 | оптопорт, DUAL SIM GSM/GPRS, реле |
| Меркурий 204 ARTM2-02 (D)POB.H.G1 | оптопорт, DUAL SIM GSM/GPRS, реле |
| Меркурий 204 ARTM2-02 (D)POBR.G1 | оптопорт, RS-485, DUAL SIM GSM/GPRS, реле |
| Меркурий 204 ARTM2-02 (D)POBHR.G1 | оптопорт, RS-485, DUAL SIM GSM/GPRS, реле |
| Меркурий 204 ARTM2-02 (D)POB.G5 | оптопорт, NB-IoT, реле |
| Меркурий 204 ARTM2-02 (D)POB.H.G5 | оптопорт, NB-IoT, реле |
| Меркурий 204 ARTM2-02 (D)POBR.G5 | оптопорт, RS-485, NB-IoT, реле |
| Меркурий 204 ARTM2-02 (D)POBHR.G5 | оптопорт, RS-485, NB-IoT, реле |
| Меркурий 204 ARTM2-02 (D)POB.G6 | оптопорт, GSM/GPRS, реле |
| Меркурий 204 ARTM2-02 (D)POB.H.G6 | оптопорт, GSM/GPRS, реле |
| Меркурий 204 ARTM2-02 (D)POBR.G6 | оптопорт, RS-485, GSM/GPRS, реле |
| Меркурий 204 ARTM2-02 (D)POBHR.G6 | оптопорт, RS-485, GSM/GPRS, реле |
| Меркурий 204 ARTM2-02 (D)POBHR.F04 | оптопорт, RS-485, LoRaWAN, реле |
| Меркурий 204 ARTM2-02 (D)POB.H.F04 | оптопорт, LoRaWAN, реле |
| Меркурий 204 ARTM2-02 (D)POBHF09 | оптопорт, XNB, реле |
| Меркурий 204 ARTM2-02 (D)POBHRF09 | оптопорт, RS-485, XNB, реле |

Счетчики модификаций, которые не включены в таблицу, поставляются под заказ.

МЕТРОЛОГИЧЕСКИЕ ХАРАКТЕРИСТИКИ

| | |
|--|---------------|
| Класс точности счетчиков (активная/реактивная) | 1/2 |
| Номинальное напряжение, В | 230 |
| Базовый/максимальный ток, А | 5/100; 10/100 |
| Максимальный ток в течение 10 мс | 30*I макс |
| Чувствительность при измерении активной энергии, А для счетчиков с базовым током 5 А | 0,02 |
| для счетчиков с базовым током 10 А | 0,04 |

ТЕХНИЧЕСКИЕ ХАРАКТЕРИСТИКИ

| | |
|--|---------------|
| Активная/полная потребляемая мощность цепью напряжения счетчика при номинальном напряжении, Вт/В*А | 1,5/9 |
| Полная мощность, потребляемая каждой цепью тока, В*А, не более, | 0,1 |
| Дополнительная потребляемая активная/полная мощность счетчиков со встроенным модемом, Вт/В*А | 6/30 |
| Количество тарифов | 4 |
| Сохранность данных при перерывах питания, лет, не менее, | 10 |
| Межповерочный интервал, лет | 16 |
| Гарантийный срок эксплуатации, лет | 5 |
| Наработка на отказ, ч, не менее | 320 000 |
| Диапазон рабочих температур, °С | от -45 до +70 |
| Масса, кг, не более | 0,95 |
| Габариты (ДхШхВ), мм | 131x72x206 |

ФУНКЦИОНАЛЬНЫЕ ОСОБЕННОСТИ

Счетчики полностью соответствуют отраслевым требованиям, в том числе технической политике ПАО «Россети» по учету электроэнергии, а также требованиям постановления Правительства РФ от 19.06.2020 № 890. Приборы учета аттестованы на соответствие протоколу обмена СПОДЭС с помощью сертификационной утилиты ПАО «Россети». Измерение, учет, хранение, вывод на ЖКИ и передача по интерфейсам показаний активной и реактивной электроэнергии отдельно по каждому тарифу и суммы показаний по всем тарифам за следующие периоды времени:

- с момента сброса показаний;
- за 123 или 180 предыдущих суток;
- за 36 или 48 предыдущих месяцев;
- за предыдущий год (только в счетках с протоколами DLMS/COSEM, СПОДЭС);
- за текущие и предыдущие сутки (только в счетчиках с протоколами DLMS/COSEM, СПОДЭС);
- за текущий и 11 предыдущих месяцев (только в счетчиках с протоколами DLMS/COSEM, СПОДЭС).

Поквadrантный учет реактивной энергии в двунаправленных счетчиках (только в счетчиках с протоколами DLMS/COSEM, СПОДЭС).

Тарификатор с возможностью задания отдельного расписания для каждого дня недели по 4 тарифам в 16 временных зонах в рамках суток (в счетчиках с протоколами DLMS/COSEM, СПОДЭС – в 24 зонах). Каждый месяц программируется на индивидуальное тарифное расписание. Минимальный интервал действия тарифа в течение суток 1 минута.

Учет технических потерь в линиях электропередач и силовых трансформаторах (только в счетчиках с протоколами DLMS/COSEM, СПОДЭС).

Измерение параметров электрической сети, в числе которых:

- мгновенные значения активной, реактивной и полной мощности с указанием направления вектора полной мощности;
- действующие значения тока и напряжения, в том числе измеренные на одном периоде частоты сети для анализа показателей качества электроэнергии;
- частота сети;

- коэффициент мощности;
- коэффициент искажения синусоидальности напряжения (только в счетчиках с протоколами DLMS/COSEM, СПОДЭС).

Один или два независимых профиля мощности с периодом интегрирования 30 минут или произвольным периодом интегрирования от 1 до 60 минут (только в счетчиках с протоколами DLMS/COSEM, СПОДЭС), один из них может быть сконфигурирован как профиль мощности технических потерь. Глубина хранения 170 суток для времени усреднения 30 минут. Фиксация утренних и вечерних максимумов активной и реактивной мощности на заданном интервале от 1 до 3600 секунд с ежемесячным расписанием.

Ведение журналов событий, включая события показателей качества электроэнергии.

Сменные модули интерфейсов: RS-485, GSM, NB-IoT, PLC, LoRaWAN, XNB, DUAL SIM GSM/GPRS и др.

Наличие многофункционального гальванически развязанного импульсного выхода, в том числе с функцией управления нагрузкой.

Автоматическая самодиагностика с индикацией ошибок.

Наличие встроенного реле на 100 А.

Две энергонезависимые электронные пломбы.

Датчик магнитного поля.

Запись информации о несанкционированных воздействиях в нестираемые журналы событий.

Многофункциональный ЖКИ с подсветкой и отображением OBIS-кодов параметров (только в счетчиках с протоколами DLMS/COSEM, СПОДЭС).

Индикация параметров на ЖКИ при отключенном питании.

Возможность работы по протоколам Меркурий, DLMS/COSEM, СПОДЭС.

Дополнительный датчик тока в нейтральном проводе.

Счетчики имеют неразъемные корпуса и прозрачные клеммные крышки для предотвращения хищения электроэнергии.

Меркурий 208 ART



НАЗНАЧЕНИЕ

Счетчики предназначены для двунаправленного многотарифного учета активной и реактивной электрической энергии и мощности, а также измерения параметров электрической сети в двухпроводных сетях переменного тока с последующим хранением накопленной информации, формированием событий и передачей информации в центры сбора данных АИИС КУЭ. Счетчики предназначены для эксплуатации внутри и снаружи помещений, в том числе с установкой на опоры линий электропередач.

МОДИФИКАЦИИ

Счетчики имеют модификации, отличающиеся функциональными возможностями, связанными в том числе с метрологически незначимым (прикладным) программным обеспечением.

УСЛОВНЫЕ ОБОЗНАЧЕНИЯ

Меркурий 208 ART2-0X D P O W H Lx Fx

- A** – учет активной энергии
- R** – учет реактивной энергии
- T** – внутренний тарификатор, электронные пломбы
- 2** – два направления учета (прием и отдача)
- 0X** – условное обозначение тока (10/100), напряжения (3×230/400), класса точности (1/2)
- D** – наличие протоколов DLMS/COSEM, СПОДЭС
- P** – расширенные программные функции; профиль мощности, журнал ПКЭ
- O** – встроенное реле отключения нагрузки
- W*** – наличие выносного дисплея в комплекте поставки
- H** – наличие датчика контроля тока в нулевом проводе
- Lx** – модем PLC-x (L2 – PLC-II, L4 – PLC PRIME, L5 – G3-PLC)
- Fx** – радиомодем RF (F04 – LoRaWAN, F09 – XNB, F05 – G3RFHybrid)

* при наличии выносного дисплея в комплекте поставки символ «W» может наноситься не на корпус, а на упаковку.

Коды номинальных/максимальных токов, напряжений и классов точности

| Код | Номинальный/максимальный ток, А |
|-----|---------------------------------|
| 01 | 5/60 |
| 02 | 5/100 |
| 09 | 10/100 |

Таблица модификаций серийно выпускаемых счетчиков.

| Модификации | Интерфейсы, реле |
|-----------------------------------|---------------------------------|
| Меркурий 208 ART2-09 (D)POHWL2F04 | оптопорт, PLC-II, LoRaWAN, реле |
| Меркурий 208 ART2-09 (D)POHWL4F04 | оптопорт, PRIME, LoRaWAN, реле |
| Меркурий 208 ART2-02 (D)POHWF04 | оптопорт, LoRaWAN, реле |
| Меркурий 208 ART2-02 (D)POHWF09 | оптопорт, XNB, реле |

Счетчики модификаций, которые не включены в таблицу, поставляются под заказ.

МЕТРОЛОГИЧЕСКИЕ ХАРАКТЕРИСТИКИ

| | |
|--|---------------|
| Класс точности счетчиков (активная/реактивная) | 1/2 |
| Номинальное напряжение, В | 230 |
| Базовый/максимальный ток, А | 5/100, 10/100 |
| Максимальный ток в течение 10 мс | 30*1 макс |
| Чувствительность при измерении активной энергии, А | |
| • для счетчиков с базовым током 5 А | 0,02 |
| • для счетчиков с базовым током 10 А | 0,04 |

ТЕХНИЧЕСКИЕ ХАРАКТЕРИСТИКИ

| | |
|---|---------------|
| Активная/полная потребляемая мощность в цепи напряжения счетчика при номинальном напряжении, Вт/В*А | 2/9 |
| Полная мощность, потребляемая каждой цепью тока, В*А, не более | 0,1 |
| Дополнительная потребляемая активная/полная мощность счетчиков со встроенным модемом, Вт / В*А | 6/30 |
| Количество тарифов | 4 |
| Сохранность данных при перерывах питания, лет, не менее | 10 |
| Межповерочный интервал, лет | 16 |
| Гарантийный срок эксплуатации, лет | 5 |
| Наработка на отказ, ч, не менее | 320 000 |
| Диапазон рабочих температур, °С | от -45 до +70 |
| Масса, кг, не более | 1,0 |
| Габариты (ДхШхВ), мм | 182x154x57 |

ФУНКЦИОНАЛЬНЫЕ ОСОБЕННОСТИ

Счетчики полностью соответствуют отраслевым требованиям, в том числе технической политике ПАО «Россети» по учету электроэнергии, а также требованиям постановления Правительства РФ от 19.06.2020 № 890. Приборы учета аттестованы на соответствие протоколу обмена СПОДЭС с помощью сертификационной утилиты ПАО «Россети». Счетчики имеют расщепленную архитектуру (сплит-счетчики) с возможностью монтажа на опору и комплектуются выносным дисплеем для удаленного съема показаний. Выносной дисплей получает данные от счетчика по радиоканалу независимо и одновременно с обменом данными между счетчиком и АИИС КУЭ.

Измерение, учет, хранение, вывод на ЖКИ и передача по интерфейсам показаний активной и реактивной электроэнергии раздельно по каждому тарифу и суммы показаний по всем тарифам за следующие периоды времени:

- с момента сброса показаний;
- за 123 предыдущих суток;
- за 36 предыдущих месяцев;
- за предыдущий год;
- за текущие и предыдущие сутки;
- за текущий месяц и 11 предыдущих месяцев.

Поквadrантный учет реактивной энергии.

Тарификатор с возможностью задания отдельного расписания для каждого дня недели по 4 тарифам в 16 временных зонах в рамках суток (в счетчиках с протоколами DLMS/COSEM, СПОДЭС – в 24 зонах). Каждый месяц программируется на индивидуальное тарифное расписание. Минимальный интервал действия тарифа в течение суток 1 минута.

Учет технических потерь в линиях электропередач и силовых трансформаторах.

Измерение параметров электрической сети, в числе которых:

- мгновенные значения активной, реактивной и полной мощности с указанием направления вектора полной мощности;
- действующие значения тока и напряжения, в том числе измеренные на одном периоде частоты сети для анализа показателей качества электроэнергии;
- частота сети;
- коэффициент мощности;
- коэффициент искажения синусоидальности напряжения.

Два независимых профиля мощности с произвольным периодом интегрирования от 1 до 60 минут, один из них может быть сконфигурирован как профиль мощности технических потерь. Глубина хранения 170 суток для времени усреднения 30 минут. Фиксация утренних и вечерних максимумов активной и реактивной мощности на заданном интервале от 1 до 3600 секунд с ежемесячным расписанием.

Ведение журналов событий, включая события показателей качества электроэнергии.

Дополнительные встроенные интерфейсы: XNB, PLC, LoRa и др.

Автоматическая самодиагностика с индикацией ошибок.

Наличие встроенного реле на ток до 100 А.

Две энергонезависимые электронные пломбы.

Датчик магнитного поля.

Запись информации о несанкционированных воздействиях в нестираемые журналы событий.

Возможность работы по протоколам Меркурий, DLMS/COSEM, СПОДЭС.

Дополнительный датчик тока в нейтральном проводе.

Счетчики имеют неразъемные корпуса и прозрачные клеммные крышки для предотвращения хищения электроэнергии.

Меркурий 225.4 УСПД и PLC-роутер



НАЗНАЧЕНИЕ

Меркурий 225.4 предназначен для работы в автоматизированных системах под управлением программных комплексов в автономном режиме и в системах локальной автоматизации. Меркурий 225.4 используется на различных объектах электроэнергетики: трансформаторных подстанциях, трансформаторных пунктах распределительных сетей, промышленных предприятиях и др.

Меркурий 225.4 полностью соответствуют отраслевым требованиям для УСПД, в том числе технической политике ПАО «Россети».

ФУНКЦИОНАЛЬНЫЕ ОСОБЕННОСТИ

Меркурий 225.4 обеспечивает:

- сбор информации с приборов учета, промышленных контроллеров, модулей ввода-вывода и других устройств промышленной автоматизации по нескольким интерфейсам связи;
- передачу информации по нескольким интерфейсам связи в устройства сбора и передачи данных, контроллеры, информационно-вычислительные комплексы, системы диспетчерского управления, другие системы верхнего уровня управления, в том числе с использованием облачных платформ;
- сбор и передачу информации с использованием различных сред и технологий передачи данных, в том числе с использованием внешнего каналообразующего оборудования;
- сбор, накопление и хранение информации о состоянии средств и объектов измерений, а также о результатах измерений;
- прямой доступ систем верхнего уровня управления к подключенным приборам учета и другим устройствам промышленной автоматизации в режиме туннелирования или «прозрачного канала», в том числе для удаленного изменения конфигурации;
- параметрирование, конфигурирование, диагностику и самодиагностику контроллера;
- ведение системного времени и календаря независимо от наличия основного и резервного питания;
- автоматическую синхронизацию собственного системного времени контроллера от встроенного или внешнего приемника сигналов глобальных навигационных спутниковых систем точного времени (ГЛОНАСС, GPS), определение координат места установки контроллера;
- автоматическую синхронизацию собственного системного времени контроллера от серверов точного времени по протоколам NTP/SNTP;

- автоматическую синхронизацию системного времени подключенных приборов учета и других устройств промышленной автоматизации с возможностью параметрирования (период синхронизации, запрет синхронизации по заданным критериям);
- передачу приборам учета и другим устройствам промышленной автоматизации команд удаленного управления встроенными и внешними устройствами управления нагрузкой (функция телеуправления, в том числе отключение и ограничение мощности нагрузки потребителей);
- организацию передачи данных от приборов учета электрической энергии по силовым линиям 0.4 кВ (PLC PRIME 1.3.6/1.4, G3-PLC) и по радиоканалам ISM-диапазона 868 МГц, включая гибридные сети G3-PLC+RF Hybrid;
- контроль состояния встроенных дискретных входов, управление состоянием встроенных дискретных выходов;
- локальное чтение данных, конфигурирование и диагностика подключенных приборов учета и других устройств через встроенный веб-интерфейс;
- максимально простую настройку: концепция Plug and Play;
- защиту от несанкционированного доступа;
- работу в режиме защищенного канала (VPN).

Требования к протоколам

При работе с приборами учета по протоколу СПОДЭС на верхнем уровне (в УСПД/контроллере, Системе сбора, Конфигураторе) должен поддерживаться один из следующих стандартных DLMS/СПОДЭС-профилей для Plug and Play подключения:

- HDLC over UDP,
- HDLC over TCP,
- DLMS UDP wrapper,
- DLMS TCP wrapper,
- HDLC over RS485.

МОДИФИКАЦИИ

| Модификации | Интерфейсы, каналы |
|--------------------------------|---|
| Роутер Меркурий 225.4 RRL4EE | 2xRS-485, PLC PRIME, 2xEthernet |
| Роутер Меркурий 225.4 RL5F05E | RS-485, G3RFHybrid, Ethernet |
| УСПД Меркурий 225.4 RL4G4E | RS-485, PLC PRIME, LTE 4G, Ethernet |
| УСПД Меркурий 225.4 RG4E | RS-485, LTE 4G, Ethernet |
| УСПД Меркурий 225.4 RRL4G4EK2 | 2xRS-485, PLC PRIME, 4xTC, 2xTY, LTE 4G, Ethernet |
| УСПД Меркурий 225.4 RL5F05G4E | RS-485, G3RFHybrid, LTE 4G, Ethernet |
| УСПД Меркурий 225.4 RRL5F05EK2 | 2xRS-485, G3RFHybrid, 4xTC, 2xTY, Ethernet |
| УСПД Меркурий 225.4 RRG4EE | 2xRS-485, LTE 4G, 2xEthernet |

ВАЖНО! Модификации контроллера с другими комбинациями интерфейсов и каналов ввода-вывода, а также с входом резервного питания изготавливаются и поставляются по спецзаказу.

ТЕХНИЧЕСКИЕ ХАРАКТЕРИСТИКИ

| | |
|---|---------------------------------------|
| Поддерживаемые стандарты PLC | PRIME 1.3.6/PRIME 1.4/G3RFHybrid |
| Диапазон частот PLC | CENELEC A, от 35 до 90 кГц |
| Диапазон частот RF | 868 МГц, по решению ГКРЧ 07-20-03-001 |
| Максимальное число опрашиваемых счетчиков по интерфейсам PLC и RF, шт, не менее | 1000 |
| Поддерживаемая скорость передачи данных по интерфейсам RS-485, бит/с | от 1 200 до 115 200 |
| Максимальное количество опрашиваемых счетчиков по интерфейсу RS-485 без использования (с использованием) повторителей, шт. | 32 (256) |
| Номинальный ток опроса датчиков встроенных дискретных входов TC, мА | 5 |
| Номинальное напряжение опроса датчиков встроенных дискретных входов, В | 24 |
| Коммутационная способность встроенных дискретных выходов ТУ | 3А 250 В AC / 3А 24 В DC |
| Глубина хранения накопленных данных по учету электроэнергии в 30-минутной (часовой) разбивке при 750 подключенных приборах учета, суток, не менее | 45 (90) |
| Глубина хранения накопленных данных по учету электроэнергии в помесечной разбивке при 750 подключенных приборах учета, месяцев, не менее | 36 24 |
| Срок хранения накопленных результатов измерений, журналов событий и др. данных, лет, не менее | не менее 10 |
| Рабочий и предельный диапазоны питающих напряжений однофазной сети переменного тока 50 Гц, В | от 160 до 300 |
| Рабочий и предельный диапазоны питающих напряжений резервного источника постоянного тока, В | от 21 до 27 |
| Наработка на отказ, ч, не менее | 150 000 |
| Срок службы, лет, не менее | 30 |
| Гарантийный срок эксплуатации, лет | 5 |
| Степень защиты корпуса по ГОСТу 14254-2015 | IP20 |

ПРЕИМУЩЕСТВА ТЕХНОЛОГИЙ

Используемые технологии PLC оптимальны для создания разветвленной интеллектуальной сети в автоматизированных распределенных системах управления и имеют следующие преимущества:

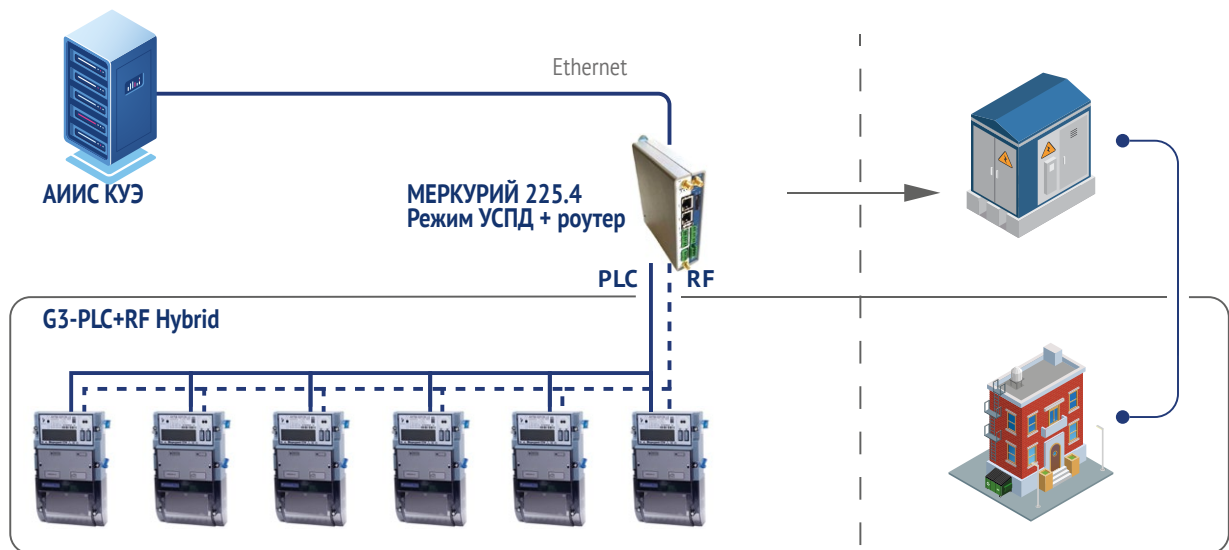
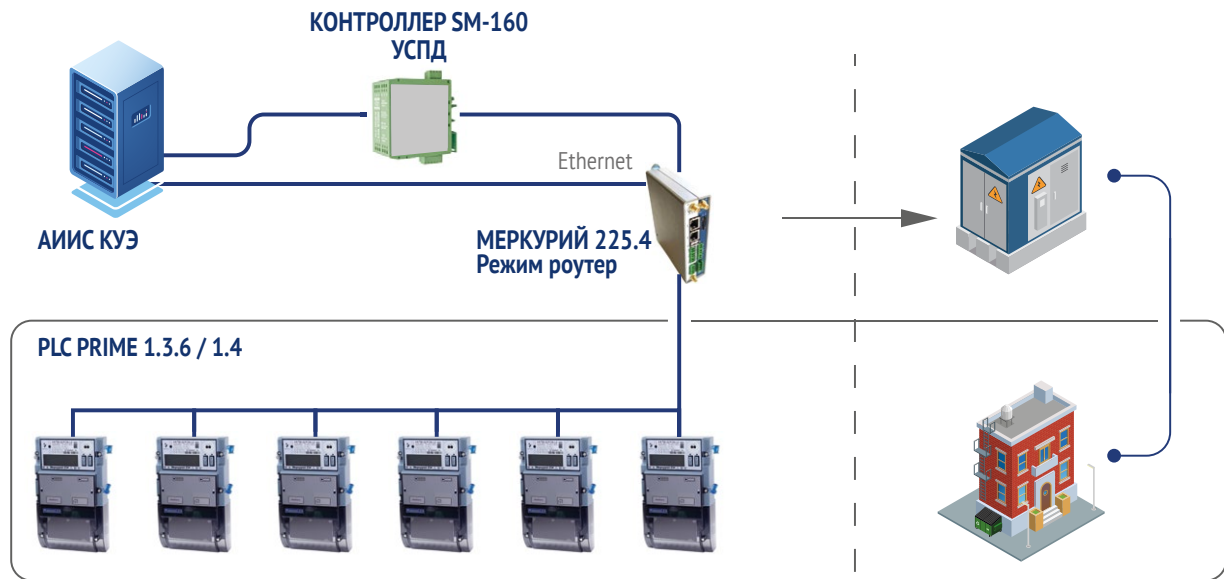
- открытые протоколы, общедоступные стандарты;
- ориентация на взаимозаменяемое оборудование различных производителей;
- высокая скорость передачи данных, до 1 Мбит/с.

Дополнительные преимущества G3-PLC+RF Hybrid:

- увеличение помехоустойчивости и пропускной способности за счет «бесшовного» взаимного резервирования сред передачи данных;
- стабильная связь за счет автоматического выбора более качественного канала.

ОРГАНИЗАЦИЯ СЕТИ PLC РАЗЛИЧНЫХ ТЕХНОЛОГИЙ

Меркурий 225.4 является базовым узлом PLC-сети. Поддерживает прямой канал для работы систем верхнего уровня со счетчиками в PLC-сети: запросы, поступающие с верхнего уровня, автоматически транслируются счетчикам; данные счетчиков автоматически отправляются на верхний уровень. Обмен данными со счетчиками выполняется по протоколам СПОДЭС/DLMS. Адресация и маршрутизация устройств выполняется полностью автоматически и не требует первоначальной настройки.



УСПД в сети PLC-II

УСПД Меркурий 225.4 может использоваться в сети PLC-II совместно с концентраторами Меркурий 225.21 для обеспечения совместимости с ранее установленным оборудованием. Обмен данными со счетчиками выполняется по протоколу Меркурий.





НАЗНАЧЕНИЕ

Контроллер Меркурий 225.4 в исполнении RRGxEK1/ RREK2 решает задачи технического и коммерческого учета электроэнергии, аварийного контроля, телемеханики. Контроллер используется на трансформаторных подстанциях и трансформаторных пунктах распределительных сетей:

- в составе систем: АСУ ТП, АСТУЭ, телеметрии, АИИС КУЭ, СДТУ;
- в автономном режиме;
- в составе систем локальной автоматизации.

Контроллер применяется для удаленного чтения данных счетчиков электрической энергии, MODBUS-устройств, считывания показаний и контроля состояния датчиков, трансляции и подачи команд управления.

МОДИФИКАЦИИ

| Модификации | Интерфейсы, каналы |
|------------------------|---|
| Меркурий 225.4 RRG4EK1 | 2xRS-485, LTE, Ethernet, 4 канала дискретного ввода. |
| Меркурий 225.4 RREK2 | 2xRS-485, Etherne, 4 канала дискретного ввода, 2 канала дискретного вывода. |

ФУНКЦИОНАЛЬНЫЕ ОСОБЕННОСТИ

- сбор данных со счетчиков, реле контроля напряжений, MODBUS-устройств, подключенных по линиям RS-485
- трансляция команд управления, подача команд управления из веб-интерфейса
- передача данных на верхние уровни по каналам: Ethernet, GPRS/LTE
- работа в сети GSM с «серым» IP-адресом при использовании бесплатного ПО Меркурий Коммуникатор
- доступ по прямому каналу к счетчикам электроэнергии и реле контроля напряжений в составе АИИС КУЭ

- передача данных измерений счетчиков и параметров реле по протоколу IEC 60870-5-104 в составе систем телемеханики
- передача данных измерений счетчиков и параметров реле по протоколу OPC UA в составе SCADA-систем
- конфигурирование для работы в режиме защищенного канала (VPN)
- локальное чтение данных, конфигурирование и диагностика подключенных счетчиков и других устройств в веб-интерфейсе
- обмен данными со счетчиками электроэнергии по протоколам СПОДЭС, Меркурий, а также по протоколам счетчиков других производителей.

ТЕХНИЧЕСКИЕ ХАРАКТЕРИСТИКИ

| | |
|---|---------------------|
| Максимальное количество опрашиваемых счетчиков электроэнергии и измерительных приборов, шт | 256 |
| Рекомендуемое количество счетчиков электроэнергии и измерительных приборов для опроса по одной линии RS-485 без использования повторителей, шт | 32 |
| Независимые гальванически изолированные порты RS-485, шт | 2 |
| Поддерживаемая скорость передачи данных по интерфейсам RS485, бит/с | от 1 200 до 115 200 |
| Порт Ethernet 10/100 Mbit/s, шт | 1 |
| Гальванически изолированные дискретные входы, шт | 4 |
| Параметры дискретных входов: <ul style="list-style-type: none"> • максимальный ток опроса датчиков дискретных входов, mA на канал • напряжение опроса датчиков дискретных входов, В, общий провод положительный | 5 |
| Гальванически изолированные выходы телеуправления, шт | 2 |
| Коммутационная способность выходов телеуправления: <ul style="list-style-type: none"> • переменный ток, А • переменное напряжение, В • время переключения, мс, не более | 3 250 8 |
| Встроенный GSM-модем (GPRS/3G/LTE) | есть |
| Точность синхронизации часов реального времени, мс | ±1 |
| Номинальное напряжение сети переменного тока, В | 230 |
| Диапазон рабочих температур, °C | от -40 до +70 |
| Габаритные размеры, мм | 148.5×116.5×35 |

Меркурий 225

КОНЦЕНТРАТОР PLC-I, PLC-II



НАЗНАЧЕНИЕ

Концентраторы представляют собой одно- или трехфазные цифровые устройства сбора и передачи данных по силовой сети 0,4 кВ электросчетчиками «Меркурий», оснащенными PLC-модемами и предназначены для организации сетей сбора данных PLC-I и PLC-II. Концентраторы являются центральным узлом сети PLC-устройств и обеспечивают доступ прикладных программ к подчиненным узлам. Они осуществляют сетевой поиск электросчетчиков, маршрутизацию информационных пакетов, хранение и передачу данных через выбранный канал связи в центральный диспетчерский пункт.

Технически концентраторы «Меркурий 225.11» и «Меркурий 225.21» являются идентичными устройствами и различаются внутренней микропрограммой, реализующей протоколы передачи данных сетей PLC-I или PLC-II.

В трехфазной сети используется блок из трех концентраторов соответствующей модификации, связанных по интерфейсу RS-485.



МОДИФИКАЦИИ

| Модификации | Отличительные особенности |
|-----------------|--------------------------------|
| Меркурий 225.11 | Однофазный концентратор PLC-I |
| Меркурий 225.21 | Однофазный концентратор PLC-II |

ТЕХНИЧЕСКИЕ ХАРАКТЕРИСТИКИ

| | |
|---|--------------------|
| Поддерживаемые PLC-технологии | PLC-I, PLC-II |
| Количество каналов учета (фаз), шт. | 1/3 |
| Последовательные интерфейсы | USB, RS-485 |
| Скорость передачи по интерфейсу USB или RS-485, бит/с | от 9 600 до 38 400 |
| Диапазон рабочих частот, кГц | от 9 до 95 |
| Скорость приема информации от абонентов по силовой сети в каждой фазе, бит/с | от 100 до 10 000 |
| Номинальное напряжение сети переменного тока, В | 230 |
| Полная потребляемая мощность, В*А | 15 |
| Активная потребляемая мощность, Вт | 3 |
| Максимальное количество подключаемых электросчетчиков | 1 024 |
| Максимальный уровень выходного сигнала в полосе частот от 9 до 95 кГц, дБ (мкВ), не более | 134 |
| Среднесуточный уход времени, не более, с | 0,5 |
| Диапазон рабочих температур, С° | от -40 до +55 |
| Масса, кг | 0,5 |
| Габаритные размеры, мм | 140x110x35 |
| Крепление на DIN-рейку | есть |

Меркурий 228

GSM-ШЛЮЗ



НАЗНАЧЕНИЕ

GSM-шлюз Меркурий 228 предназначен для организации удаленного доступа к устройству или группе устройств, оснащенных последовательными интерфейсами RS-485. Шлюз включается в сеть RS-485 и обеспечивает дистанционный доступ к каждому прибору данной сети по каналу GSM. При этом устройства могут различаться по типам, протоколам и параметрам связи.

В целях наиболее полного использования пропускной способности GSM-канала шлюз реализует пакетный режим обмена данными с предварительной буферизацией информационных пакетов, передаваемых и принимаемых программным обеспечением диспетчерского пункта. Таким образом, он не является «прозрачным» для программного обеспечения сторонних фирм и требует доработки ПО под собственную систему команд. Однако его применение позволяет ускорить обмен данными с удаленными устройствами в 5-10 раз по сравнению с традиционными GSM-терминалами, подключаемыми на стороне оконечных устройств. GSM-шлюз не требует конфигурации и готов к работе сразу после подачи питания и получения регистрации у оператора мобильной связи. В программном комплексе АИИС КУЭ «Меркурий-Энергоучет» для передачи данных от территориально распределенных концентраторов «Меркурий 225» и счетчиков электроэнергии «Меркурий» в диспетчерский пункт энергоучета, а также для удаленного конфигурирования концентраторов используются GSM-шлюзы «Меркурий 228».



ТЕХНИЧЕСКИЕ ХАРАКТЕРИСТИКИ

| | |
|---|-------------------|
| Номинальное напряжение сети переменного тока, В | 230 |
| Максимальный потребляемый ток в моменты сеансов GSM-связи, мА | 18,5 |
| Рабочий диапазон GSM, МГц | от 900 до 1800 |
| Максимальное количество подключаемых устройств | 128 |
| Поддерживаемые интерфейсы | RS-485 (CAN) |
| Скорость передачи данных по интерфейсу, бит/с | от 300 до 115 200 |
| Разъем интерфейса | 2xRG 11 |
| Разъем для внешней антенны | RP-SMA female |
| Габаритные размеры (ДхВхШ), мм | 110x140x35 |
| Диапазон рабочих температур, °С | от -40 до +55 |
| Масса, кг, не более | 0,4 |
| Габаритные размеры (ДхВхШ), мм | 110x140x35 |
| Крепление на DIN-рейку | есть |

Меркурий 250



НАЗНАЧЕНИЕ

УСПД Меркурий 250 предназначено для работы в системах АИИС КУЭ/АСТУЭ для автоматического и автоматизированного сбора со счетчиков электроэнергии данных коммерческого и/или технического учета, результатов измерений параметров электрической сети, журналов событий, данных о состоянии средств и объектов измерений, предварительной обработки и хранения собранной информации, обеспечения единого времени, обмена данными с ИВК верхнего уровня и смежными системами.

МОДИФИКАЦИИ

УСПД Меркурий 250 имеет модификации, отличающиеся количеством и типом каналов связи со счетчиками электроэнергии.

Модификации

| | |
|-------------------|--|
| Меркурий 250GRL12 | Поддержка сбора данных со счетчиков по PLC, протоколы обмена RTU-325 и протоколы для использования в системах «Меркурий-Энергоучет». |
| Меркурий 250GRL22 | Поддержка сбора данных со счетчиков по PLC, протоколы обмена RTU-325, протоколы для использования в системах «Телескоп+» и в системах, работающих в протоколах DLMS/COSEM, СПОДЭС. |
| Меркурий 250GR.4R | Протоколы обмена RTU-325 и протоколы для использования в системах «Меркурий-Энергоучет». |

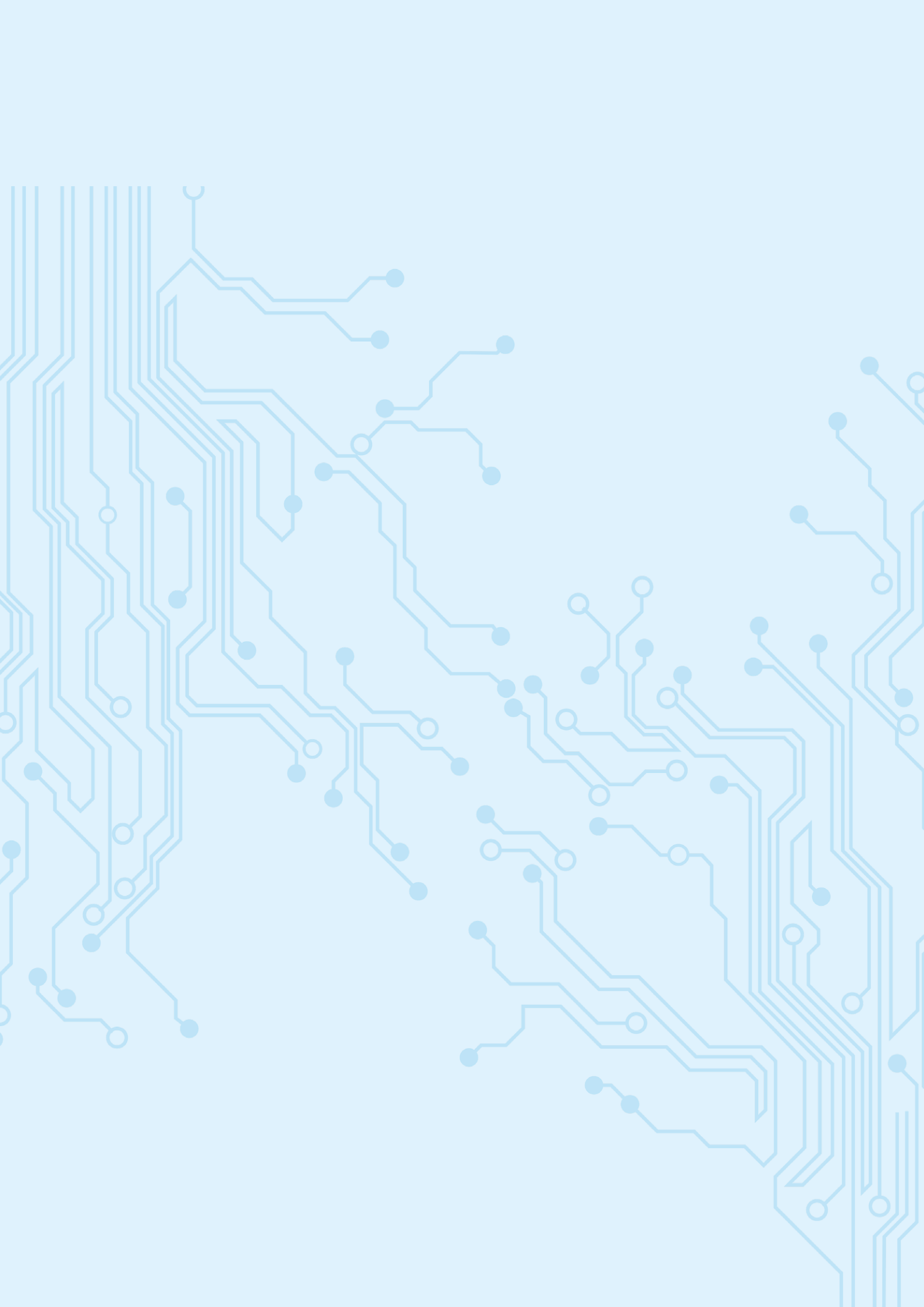
Отличительные особенности

ФУНКЦИОНАЛЬНЫЕ ОСОБЕННОСТИ

- поддержка режимов передачи данных по GPRS с динамическим и статическим IP-адресом
- поддержка передачи данных по CSD
- поддержка сбора данных с внешних устройств по интерфейсам RS-485 (большая часть счетчиков электроэнергии, представленных на российском рынке)
- встроенный модем для передачи данных по силовой сети (PLC)
- ведение собственных журналов событий
- наличие программного «прозрачного» канала – «туннеля» до подключенных счетчиков электроэнергии
- поддержка протоколов обмена со смежными системами: МЭК 60870-5-101/104, RTU325, отправка данных по электронной почте.

ТЕХНИЧЕСКИЕ ХАРАКТЕРИСТИКИ

| | |
|---|-------------------------|
| Типы каналов связи со счетчиками | RS-485, PLC, CAN |
| Типы каналов связи с ИВК верхнего уровня | GSM, GPRS, 3G, Ethernet |
| Количество каналов RS-485 | до 4 |
| Поддерживаемое количество счетчиков | неограничено |
| Абсолютная погрешность хода часов за сутки без внешней синхронизации, с | ±0,5 |
| Напряжение питания, В | 3*230 |
| Межповерочный интервал, лет | 4 |
| Гарантийный срок эксплуатации, лет | 3 |
| Наработка на отказ, ч, не менее | 90000 |
| Диапазон рабочих температур, °С | от -40 до +70 |
| Габариты (ДхШхВ), мм | 280x220x300 |



ООО «Инкотекс-СК»



+7 (495) 780-77-42



sale@incotex.ru

www.incotex.com
www.incotexcom.ru
